

Mapa výskytu krasce dubového (*Eurythyrea quercus*) v evropsky významných lokalitách Niva Dyje a Soutok-Podluží

Map of the *Eurythyrea quercus* distribution in Niva Dyje and Soutok-Podluží (SCIs CZ0624099 & CZ0624119)

David Hauck¹, Ondřej Konvička¹, Lukáš Čížek¹, Jan Miklín², Pavel Foltan³, Jan Okrouhlík³



ortophoto © ČUZK



¹ Entomologický ústav, Biologické centrum AV ČR, v. v. i.
Braníšovská 31/1160, 370 05 České Budějovice

² Přírodovědecká fakulta, Ostravská univerzita,
Chittussiho 10, 710 00 Ostrava – Slezská Ostrava

³ i2L Research Central Europe, Lipová 9/1789, České Budějovice



České Budějovice 2015

Výskyt krásece dubového (*Eurythyrea quercus*) v EVL Niva Dyje a EVL Soutok-Podluží

Distribution of the *Eurythyrea quercus* beetle in Niva Dyje and Soutok-Podluží (SCIs CZ0624099 and CZ0624119)

Mapa byla vytvořena na základě nálezů z let 2012 – 2014, kdy byly v celém území obou EVL prováděna inventarizace výskytu tohoto druhu na základě přítomnosti výletových otvorů, larev a imag.

The map is based on data collected during survey of the entire territory of both SCIs in 2012 – 2014. The presence of exit holes and adults was recorded.

- krásece dubový (*Eurythyrea quercus*)
- hranice EVL / border of SCI

Autoři/Authors: David Hauck, Ondřej Konvička, Lukáš Čížek,
Jan Míklín, Pavel Foltan, Jan Okrouhlík

Projekt byl podpořen Technologickou agenturou České republiky
Project was supported by the Technology agency of the Czech Republic
(TA02021501)

10 km

1 : 110 000



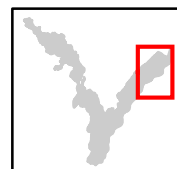
MIKULČICE

Výskyt krasce dubového (*Eurythya quercus*) v EVL Niva Dyje a EVL Soutok-Podluží

Distribution of the *Eurythya quercus* beetle in Niva Dyje
and Soutok-Podluží (SCIs CZ0624099 and CZ0624119)

Mapa byla vytvořena na základě nálezů z let 2012 – 2014, kdy byly v celém území obou EVL prováděna inventarizace výskytu tohoto druhu na základě přítomnosti výletových otvorů, larev a imag.

The map is based on data collected during survey of the entire territory of both SCIs in 2012 – 2014. The presence of exit holes and adults was recorded.



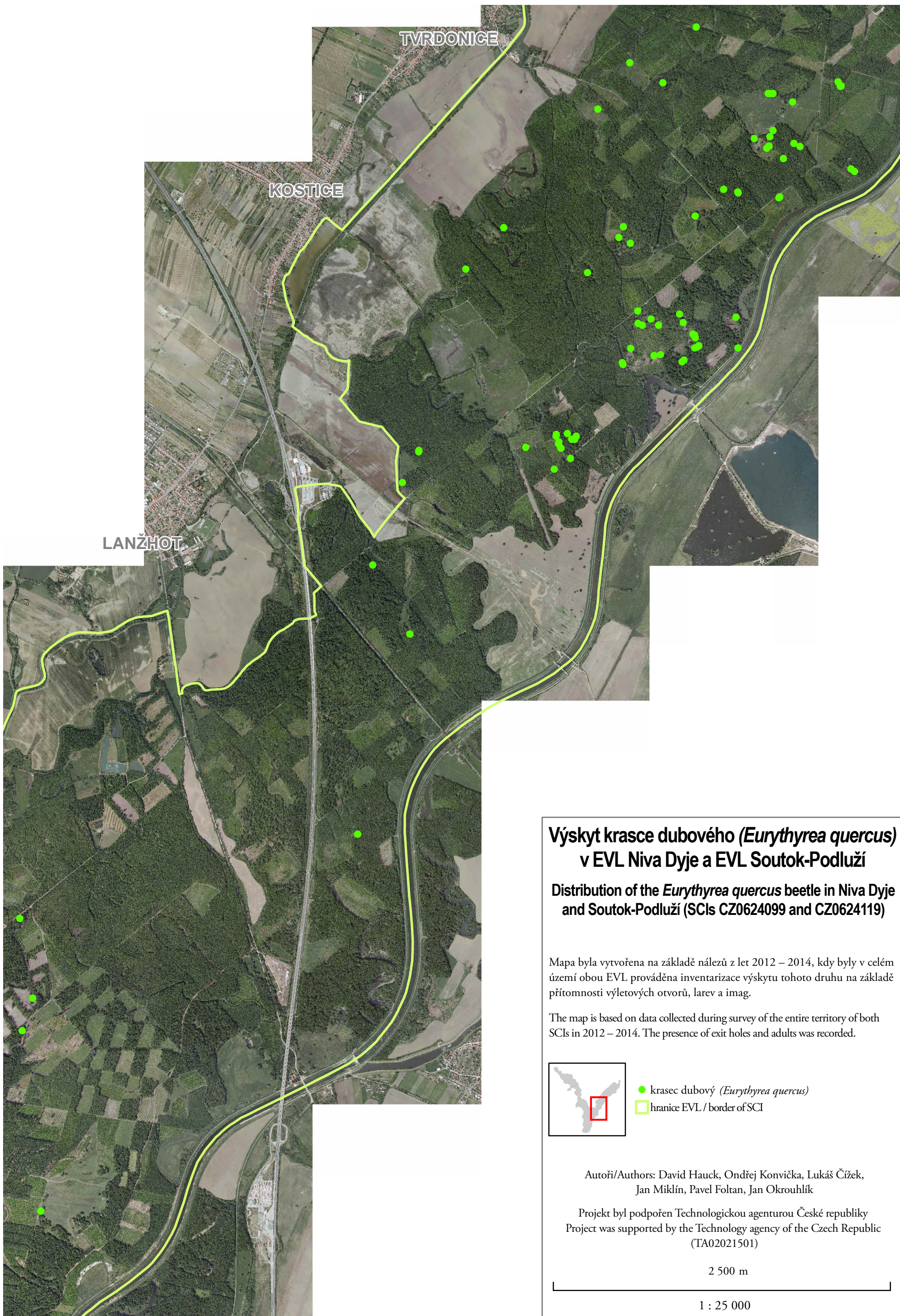
- krasce dubový (*Eurythya quercus*)
- hranice EVL / border of SCI

Autoři/Authors: David Hauck, Ondřej Konvička, Lukáš Čížek,
Jan Míklín, Pavel Foltan, Jan Okrouhlík

Projekt byl podpořen Technologickou agenturou České republiky
Project was supported by the Technology agency of the Czech Republic
(TA02021501)

2 500 m

1 : 25 000

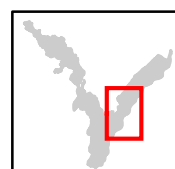


**Výskyt krasce dubového (*Eurythyrea quercus*)
v EVL Niva Dyje a EVL Soutok-Podluží**

**Distribution of the *Eurythyrea quercus* beetle in Niva Dyje
and Soutok-Podluží (SCIs CZ0624099 and CZ0624119)**

Mapa byla vytvořena na základě nálezů z let 2012 – 2014, kdy byly v celém území obou EVL prováděna inventarizace výskytu tohoto druhu na základě přítomnosti výletových otvorů, larev a imag.

The map is based on data collected during survey of the entire territory of both SCIs in 2012 – 2014. The presence of exit holes and adults was recorded.



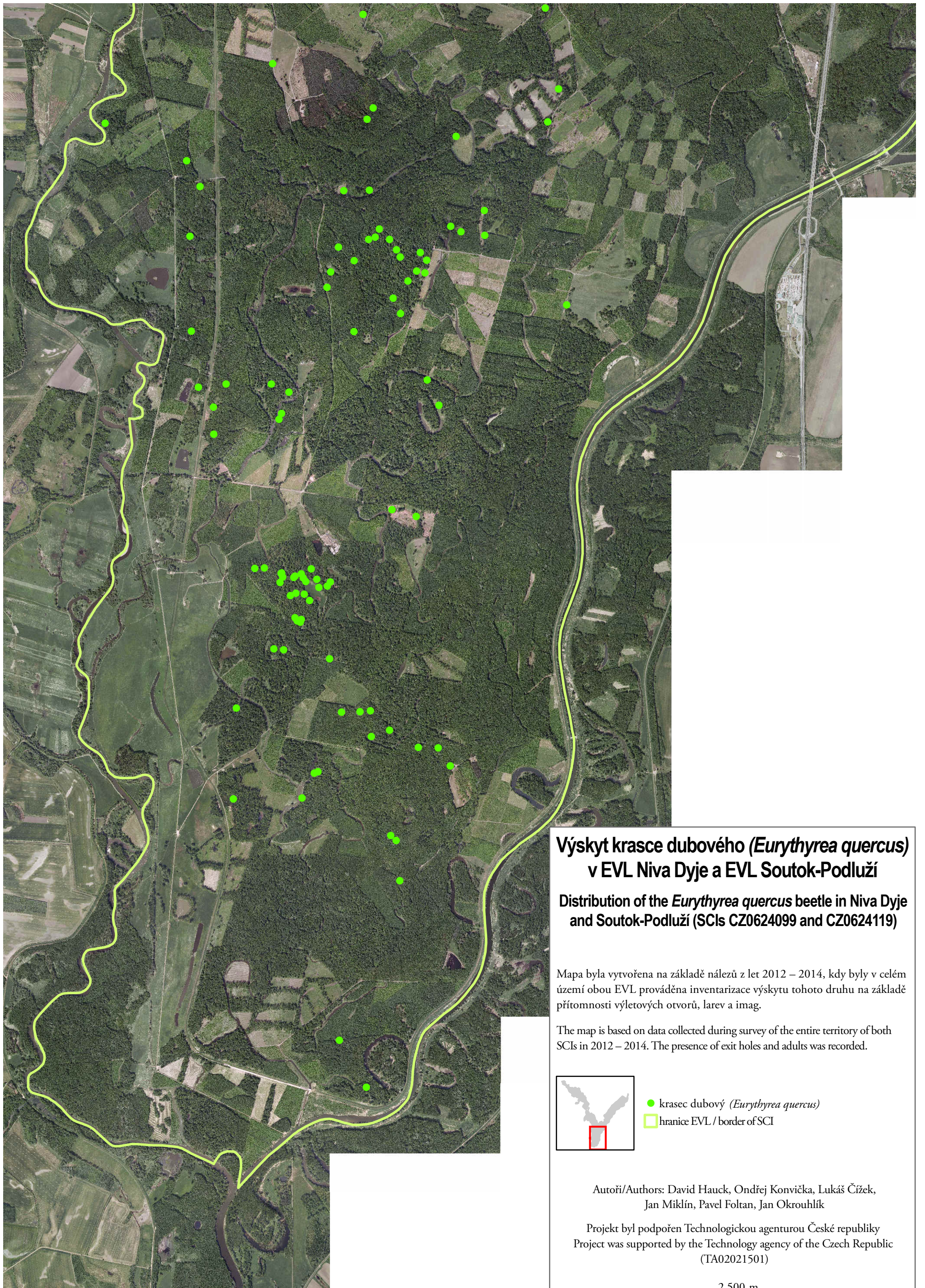
- krasce dubový (*Eurythyrea quercus*)
- hranice EVL / border of SCI

Autoři/Authors: David Hauck, Ondřej Konvička, Lukáš Čížek,
Jan Míklín, Pavel Foltan, Jan Okrouhlík

Projekt byl podpořen Technologickou agenturou České republiky
Project was supported by the Technology agency of the Czech Republic
(TA02021501)

2 500 m

1 : 25 000

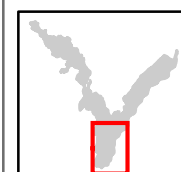


**Výskyt krasce dubového (*Eurythyrea quercus*)
v EVL Niva Dyje a EVL Soutok-Podluží**

**Distribution of the *Eurythyrea quercus* beetle in Niva Dyje
and Soutok-Podluží (SCIs CZ0624099 and CZ0624119)**

Mapa byla vytvořena na základě nálezů z let 2012 – 2014, kdy byly v celém území obou EVL prováděna inventarizace výskytu tohoto druhu na základě přítomnosti výletových otvorů, larev a imag.

The map is based on data collected during survey of the entire territory of both SCIs in 2012 – 2014. The presence of exit holes and adults was recorded.



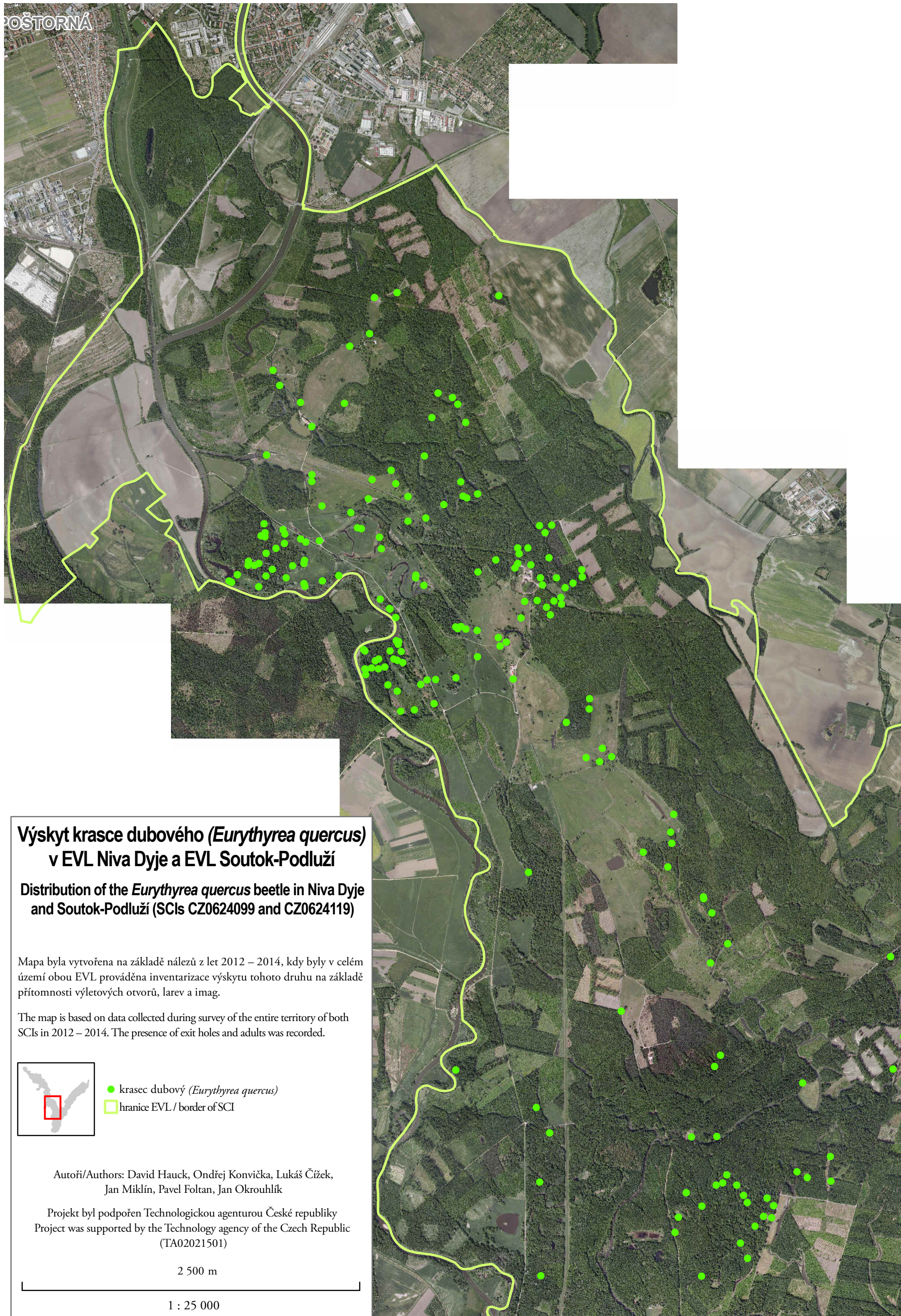
- krasce dubový (*Eurythyrea quercus*)
- hranice EVL / border of SCI

Autoři/Authors: David Hauck, Ondřej Konvička, Lukáš Čížek,
Jan Míklín, Pavel Foltan, Jan Okrouhlík

Projekt byl podpořen Technologickou agenturou České republiky
Project was supported by the Technology agency of the Czech Republic
(TA02021501)

2 500 m

1 : 25 000

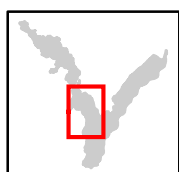


Výskyt krasce dubového (*Eurythyrea quercus*) v EVL Niva Dyje a EVL Soutok-Podluží

Distribution of the *Eurythyrea quercus* beetle in Niva Dyje
and Soutok-Podluží (SCIs CZ0624099 and CZ0624119)

Mapa byla vytvořena na základě nálezů z let 2012 – 2014, kdy byly v celém území obou EVL prováděna inventarizace výskytu tohoto druhu na základě přítomnosti výletových otvorů, larev a imag.

The map is based on data collected during survey of the entire territory of both SCIs in 2012 – 2014. The presence of exit holes and adults was recorded.



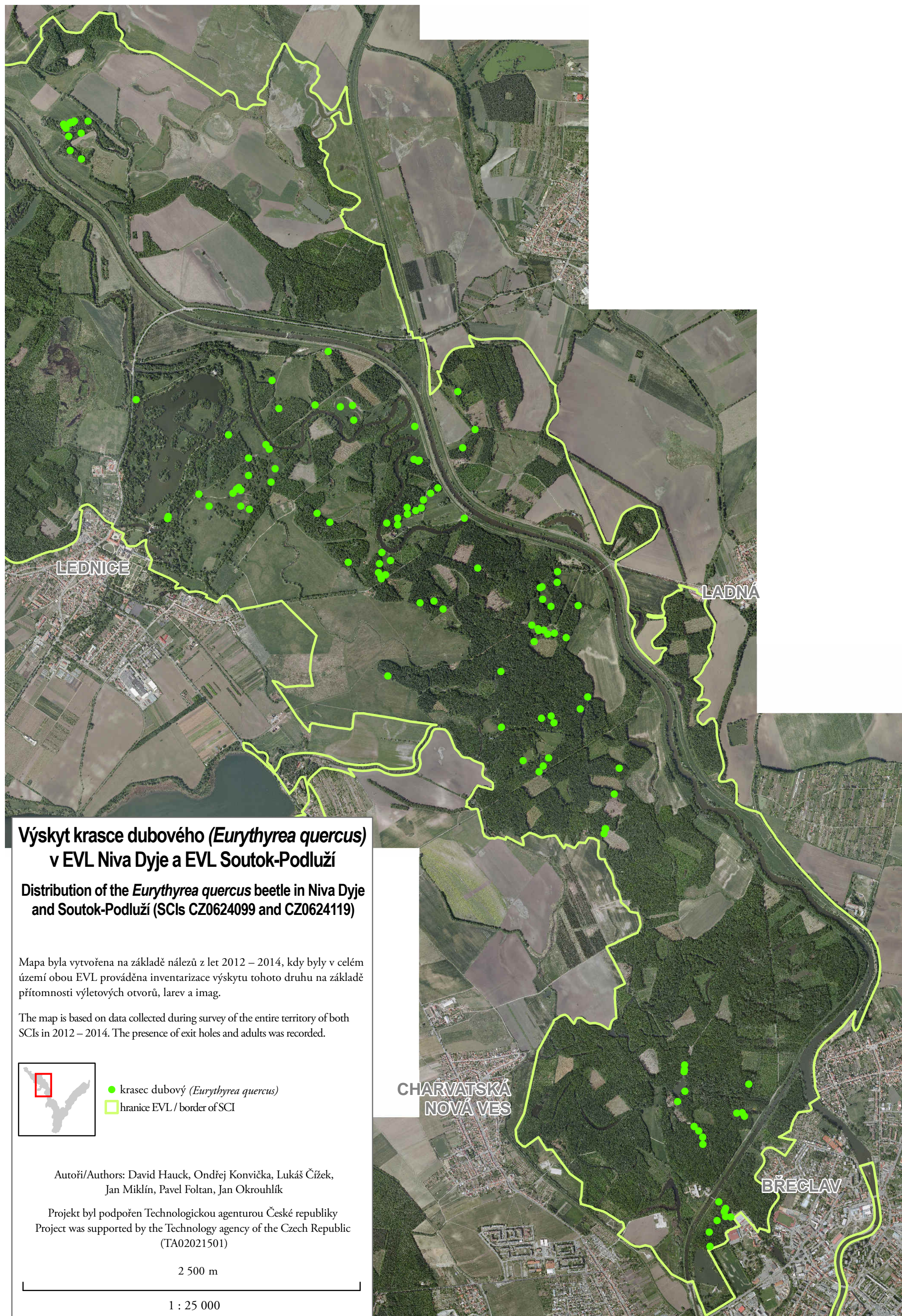
- krasce dubový (*Eurythyrea quercus*)
- hranice EVL / border of SCI

Autoři/Authors: David Hauck, Ondřej Konvička, Lukáš Čížek,
Jan Míklín, Pavel Foltan, Jan Okrouhlík

Projekt byl podpořen Technologickou agenturou České republiky
Project was supported by the Technology agency of the Czech Republic
(TA02021501)

2 500 m

1 : 25 000

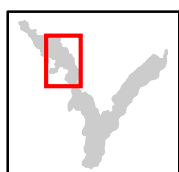


**Výskyt kráse dubového (*Eurythya quercus*)
v EVL Niva Dyje a EVL Soutok-Podluží**

**Distribution of the *Eurythya quercus* beetle in Niva Dyje
and Soutok-Podluží (SCIs CZ0624099 and CZ0624119)**

Mapa byla vytvořena na základě nálezů z let 2012 – 2014, kdy byly v celém území obou EVL prováděna inventarizace výskytu tohoto druhu na základě přítomnosti výletových otvorů, larev a imag.

The map is based on data collected during survey of the entire territory of both SCIs in 2012 – 2014. The presence of exit holes and adults was recorded.



- krásec dubový (*Eurythya quercus*)
- hranice EVL / border of SCI

Autoři/Authors: David Hauck, Ondřej Konvička, Lukáš Čížek,
Jan Míklín, Pavel Foltan, Jan Okrouhlík

Projekt byl podpořen Technologickou agenturou České republiky
Project was supported by the Technology agency of the Czech Republic
(TA02021501)

2 500 m

1 : 25 000

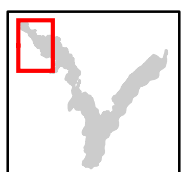


**Výskyt krasce dubového (*Eurythyrea quercus*)
v EVL Niva Dyje a EVL Soutok-Podluží**

**Distribution of the *Eurythyrea quercus* beetle in Niva Dyje
and Soutok-Podluží (SCIs CZ0624099 and CZ0624119)**

Mapa byla vytvořena na základě nálezů z let 2012 – 2014, kdy byly v celém území obou EVL prováděna inventarizace výskytu tohoto druhu na základě přítomnosti výletových otvorů, larev a imag.

The map is based on data collected during survey of the entire territory of both SCIs in 2012 – 2014. The presence of exit holes and adults was recorded.



- krasce dubový (*Eurythyrea quercus*)
- hranice EVL / border of SCI

Autoři/Authors: David Hauck, Ondřej Konvička, Lukáš Čížek,
Jan Míklín, Pavel Foltan, Jan Okrouhlík

Projekt byl podpořen Technologickou agenturou České republiky
Project was supported by the Technology agency of the Czech Republic
(TA02021501)

2 500 m

1 : 25 000

