

# Mapa výskytu páchníka hnědého (*Osmoderma barnabita*) a potenciálně vhodných stromů s dutinami v evropsky významných lokalitách Niva Dyje a Soutok-Podluží

## Map of Hermit beetle (*Osmoderma barnabita*) distribution in in Niva Dyje and Soutok-Podluží (SCIs CZ0624099 & CZ0624119)

David Hauck<sup>1</sup>, Ondřej Konvička<sup>1</sup>, Lukáš Čížek<sup>1</sup>, Jan Miklín<sup>2</sup>, Pavel Foltan<sup>3</sup>, Jan Okrouhlík<sup>3</sup>



ortophoto © ČUZK

<sup>1</sup> Entomologický ústav, Biologické centrum AV ČR, v. v. i.  
Branišovská 31/1160, 370 05 České Budějovice

<sup>2</sup> Přírodovědecká fakulta, Ostravská univerzita,  
Chittussiho 10, 710 00 Ostrava – Slezská Ostrava

<sup>3</sup> i2L Research Central Europe, Lipová 9/1789, České Budějovice





# Výskyt páchníka hnědého (*Osmoderma barnabita*) v EVL Niva Dyje a EVL Soutok-Podluží

Hermit beetle distribution in Niva Dyje  
and Soutok-Podluží (SCIs CZ0624099 & CZ0624119)

strom se známkami pobytu nebo výskytem páchníka  
Inhabited tree (presence of the beetle or its larval frass)

▲ živý / live ▼ mrtvý / dead

strom s dutinou (možný výskyt páchníka)  
Hollowed tree (potentially suitable tree)

▲ živý / live ▼ mrtvý / dead

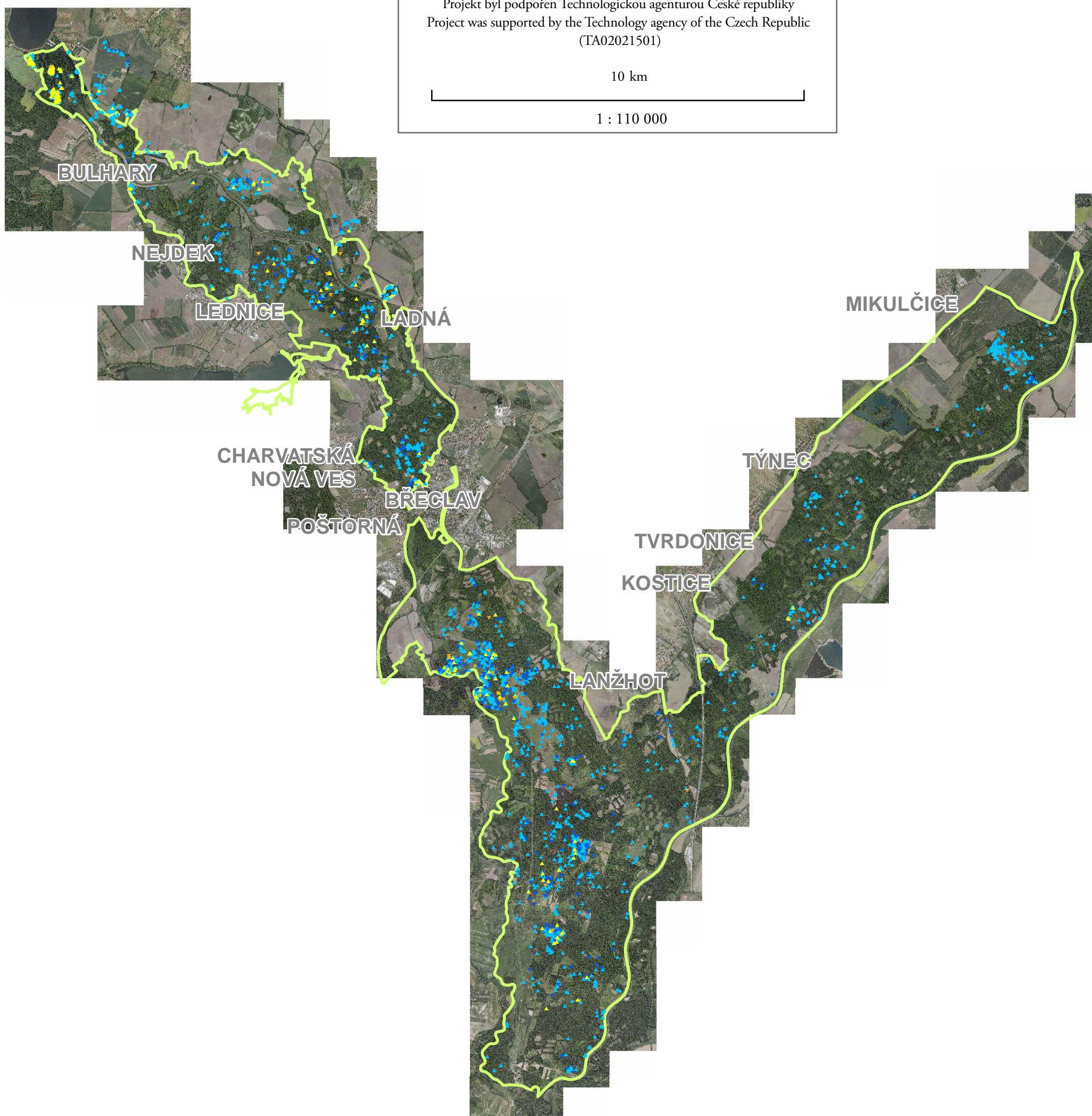
□ hranice EVL / border of SCI

Autoři/Authors: David Hauck, Ondřej Konvička, Lukáš Čížek,  
Jan Miklín, Pavel Foltan, Jan Okrouhlík

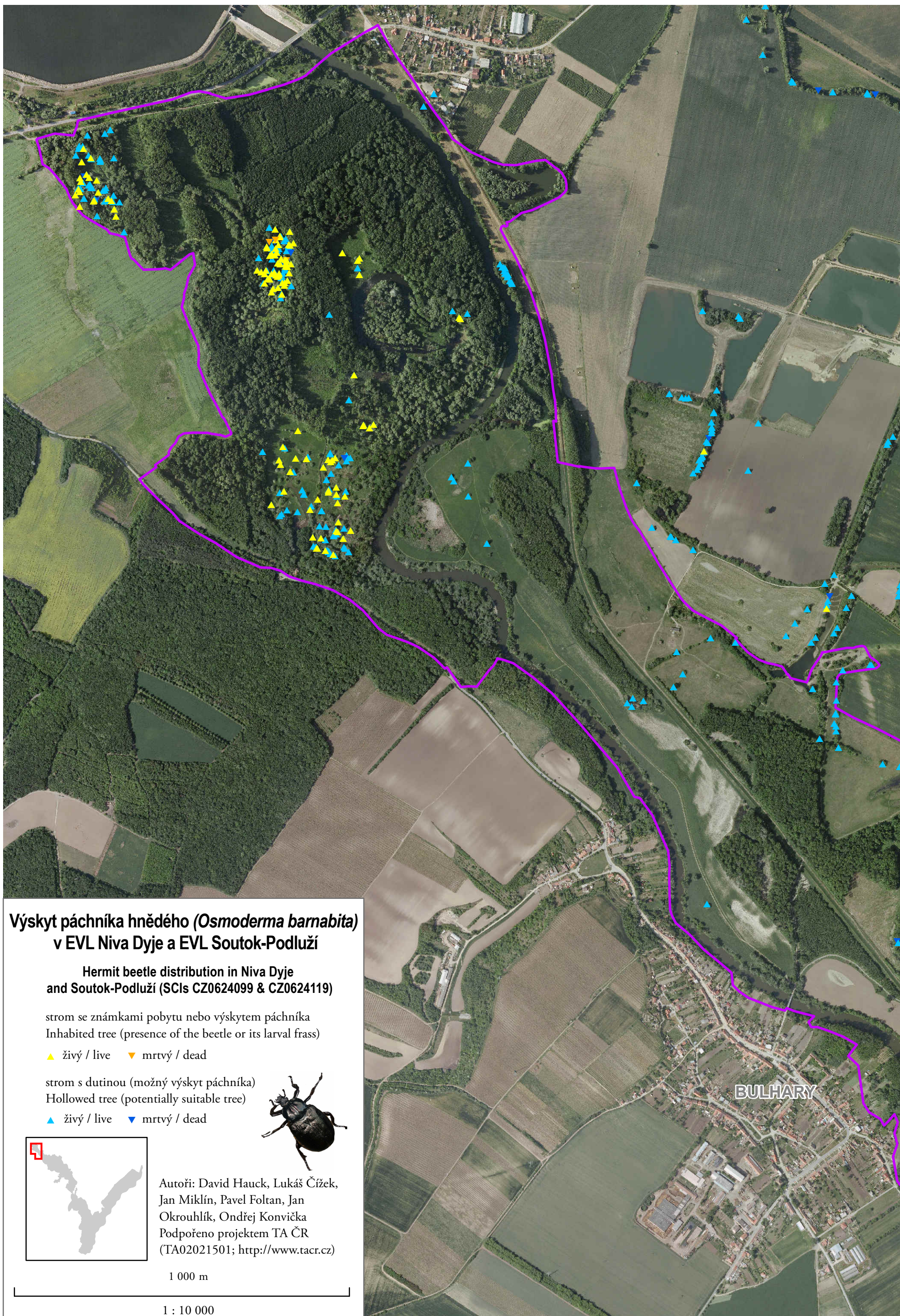
Projekt byl podpořen Technologickou agenturou České republiky  
Project was supported by the Technology agency of the Czech Republic  
(TA02021501)

10 km

1 : 110 000







**Výskyt páchníka hnědého (*Osmoderma barnabita*)  
v EVL Niva Dyje a EVL Soutok-Podluží**

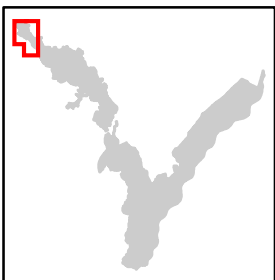
**Hermit beetle distribution in Niva Dyje  
and Soutok-Podluží (SCIs CZ0624099 & CZ0624119)**

strom se známkami pobytu nebo výskytem páchníka  
Inhabited tree (presence of the beetle or its larval frass)

▲ živý / live    ▼ mrtvý / dead

strom s dutinou (možný výskyt páchníka)  
Hollowed tree (potentially suitable tree)

▲ živý / live    ▼ mrtvý / dead

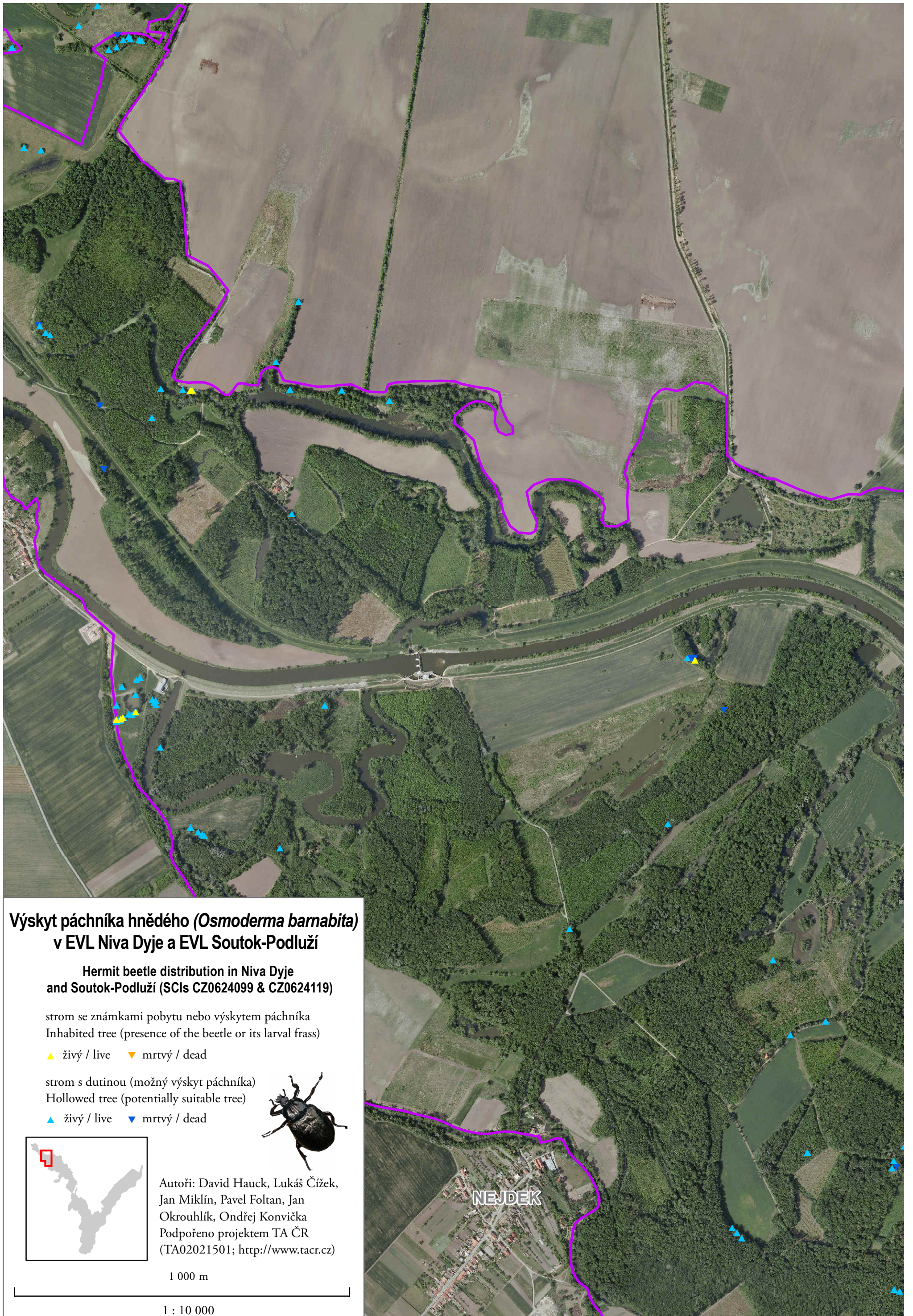


Autoři: David Hauck, Lukáš Čížek,  
Jan Miklín, Pavel Foltan, Jan  
Okrouhlík, Ondřej Konvička  
Podpořeno projektem TA ČR  
(TA02021501; <http://www.tacr.cz>)

1 000 m

1 : 10 000





**Výskyt páchníka hnědého (*Osmoderma barnabita*)  
v EVL Niva Dyje a EVL Soutok-Podluží**

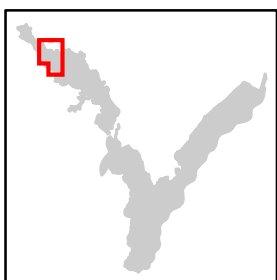
**Hermit beetle distribution in Niva Dyje  
and Soutok-Podluží (SCIs CZ0624099 & CZ0624119)**

strom se známkami pobytu nebo výskytem páchníka  
Inhabited tree (presence of the beetle or its larval frass)

▲ živý / live    ▼ mrtvý / dead

strom s dutinou (možný výskyt páchníka)  
Hollowed tree (potentially suitable tree)

▲ živý / live    ▼ mrtvý / dead



Autoři: David Hauck, Lukáš Čížek,  
Jan Miklín, Pavel Foltan, Jan  
Okrouhlík, Ondřej Konvička  
Podpořeno projektem TA ČR  
(TA02021501; <http://www.tacr.cz>)

1 000 m

1 : 10 000





**Výskyt páchníka hnědého (*Osmoderma barnabita*)  
v EVL Niva Dyje a EVL Soutok-Podluží**

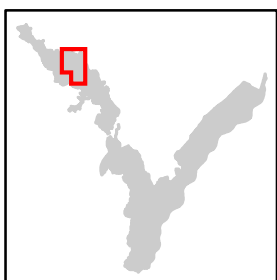
**Hermit beetle distribution in Niva Dyje  
and Soutok-Podluží (SCIs CZ0624099 & CZ0624119)**

strom se známkami pobytu nebo výskytem páchníka  
Inhabited tree (presence of the beetle or its larval frass)

▲ živý / live    ▼ mrtvý / dead

strom s dutinou (možný výskyt páchníka)  
Hollowed tree (potentially suitable tree)

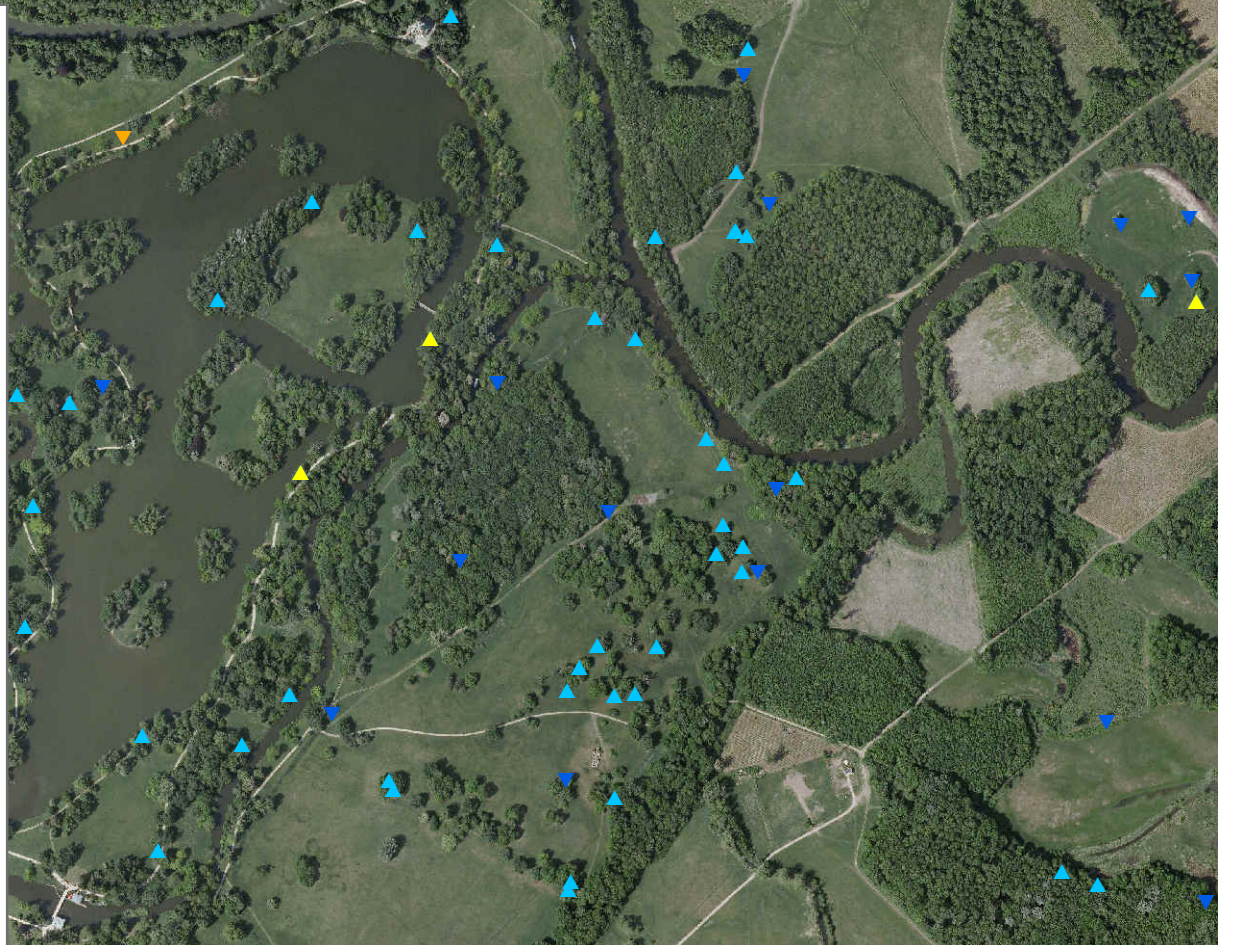
▲ živý / live    ▼ mrtvý / dead



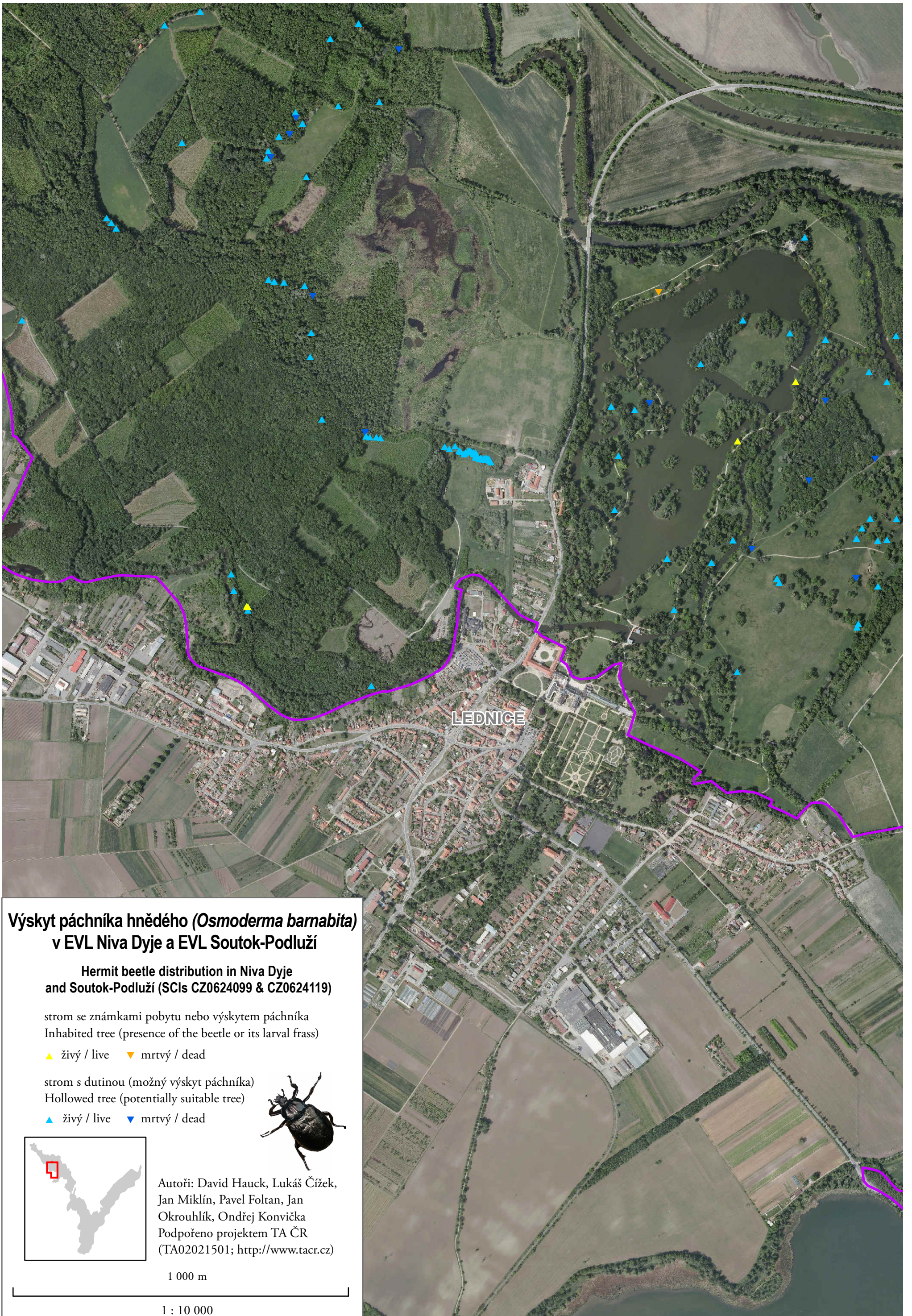
Autoři: David Hauck, Lukáš Čížek,  
Jan Miklín, Pavel Foltan, Jan  
Okrouhlík, Ondřej Konvička  
Podpořeno projektem TA ČR  
(TA02021501; <http://www.tacr.cz>)

1 000 m

1 : 10 000







**Výskyt páchníka hnědého (*Osmoderma barnabita*)  
v EVL Niva Dyje a EVL Soutok-Podluží**

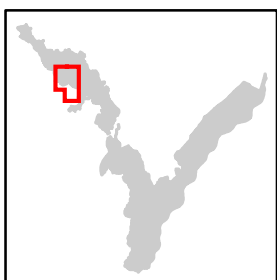
**Hermit beetle distribution in Niva Dyje  
and Soutok-Podluží (SCIs CZ0624099 & CZ0624119)**

strom se známkami pobytu nebo výskytem páchníka  
Inhabited tree (presence of the beetle or its larval frass)

▲ živý / live    ▼ mrtvý / dead

strom s dutinou (možný výskyt páchníka)  
Hollowed tree (potentially suitable tree)

▲ živý / live    ▼ mrtvý / dead



Autoři: David Hauck, Lukáš Čížek,  
Jan Miklín, Pavel Foltan, Jan  
Okrouhlík, Ondřej Konvička  
Podpořeno projektem TA ČR  
(TA02021501; <http://www.tacr.cz>)

1 000 m

1 : 10 000





**Výskyt páchníka hnědého (*Osmoderma barnabita*)  
v EVL Niva Dyje a EVL Soutok-Podluží**

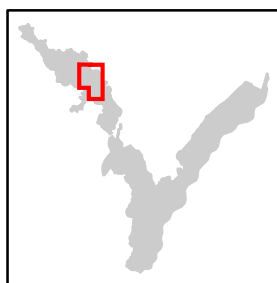
**Hermit beetle distribution in Niva Dyje  
and Soutok-Podluží (SCIs CZ0624099 & CZ0624119)**

strom se známkami pobytu nebo výskytem páchníka  
Inhabited tree (presence of the beetle or its larval frass)

▲ živý / live    ▼ mrtvý / dead

strom s dutinou (možný výskyt páchníka)  
Hollowed tree (potentially suitable tree)

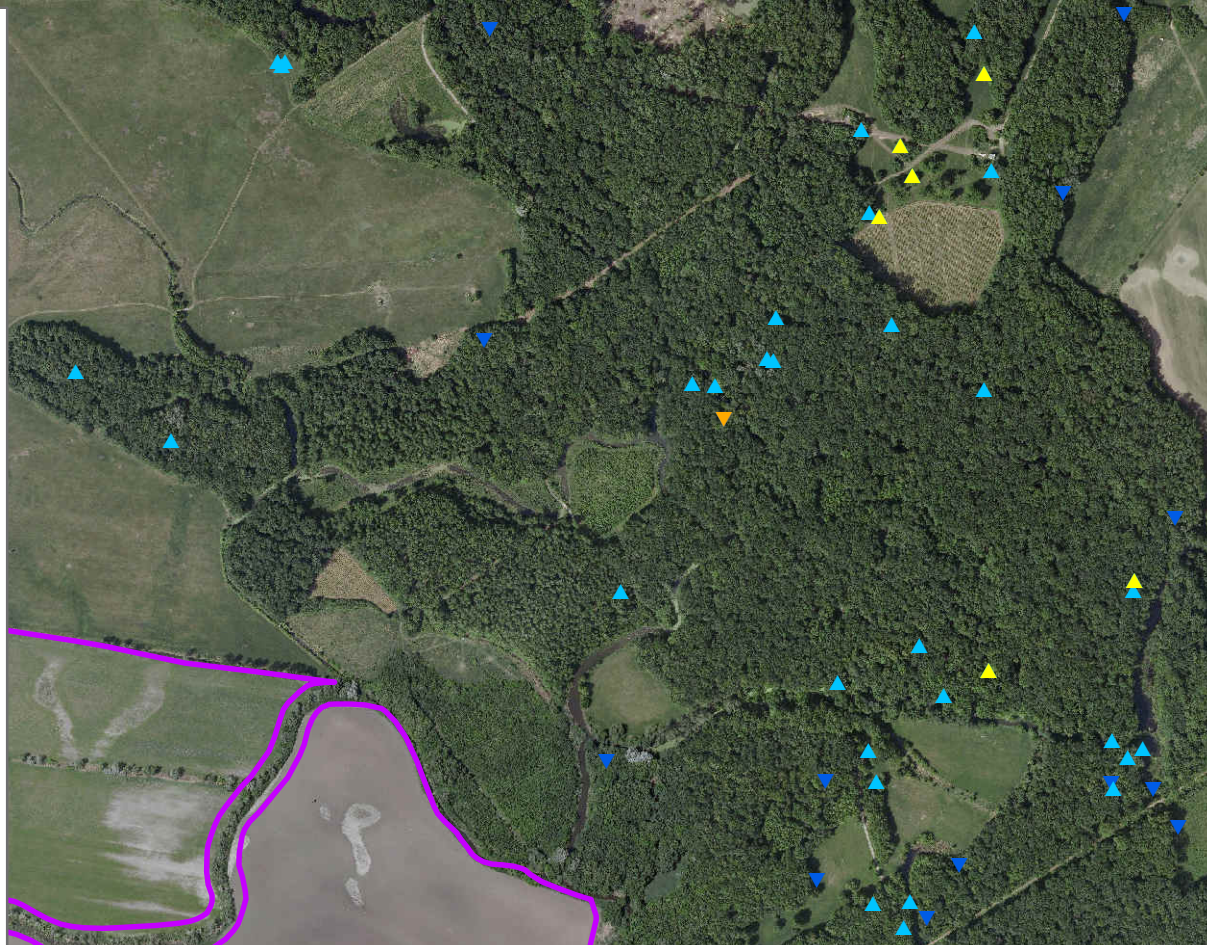
▲ živý / live    ▼ mrtvý / dead



Autoři: David Hauck, Lukáš Čížek,  
Jan Miklín, Pavel Foltan, Jan  
Okrouhlík, Ondřej Konvička  
Podpořeno projektem TA ČR  
(TA02021501; <http://www.tacr.cz>)

1 000 m

1 : 10 000







**Výskyt páchníka hnědého (*Osmoderma barnabita*)  
v EVL Niva Dyje a EVL Soutok-Podluží**

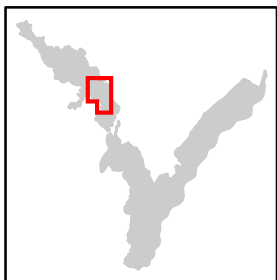
**Hermit beetle distribution in Niva Dyje  
and Soutok-Podluží (SCIs CZ0624099 & CZ0624119)**

strom se známkami pobytu nebo výskytem páchníka  
Inhabited tree (presence of the beetle or its larval frass)

▲ živý / live    ▼ mrtvý / dead

strom s dutinou (možný výskyt páchníka)  
Hollowed tree (potentially suitable tree)

▲ živý / live    ▼ mrtvý / dead

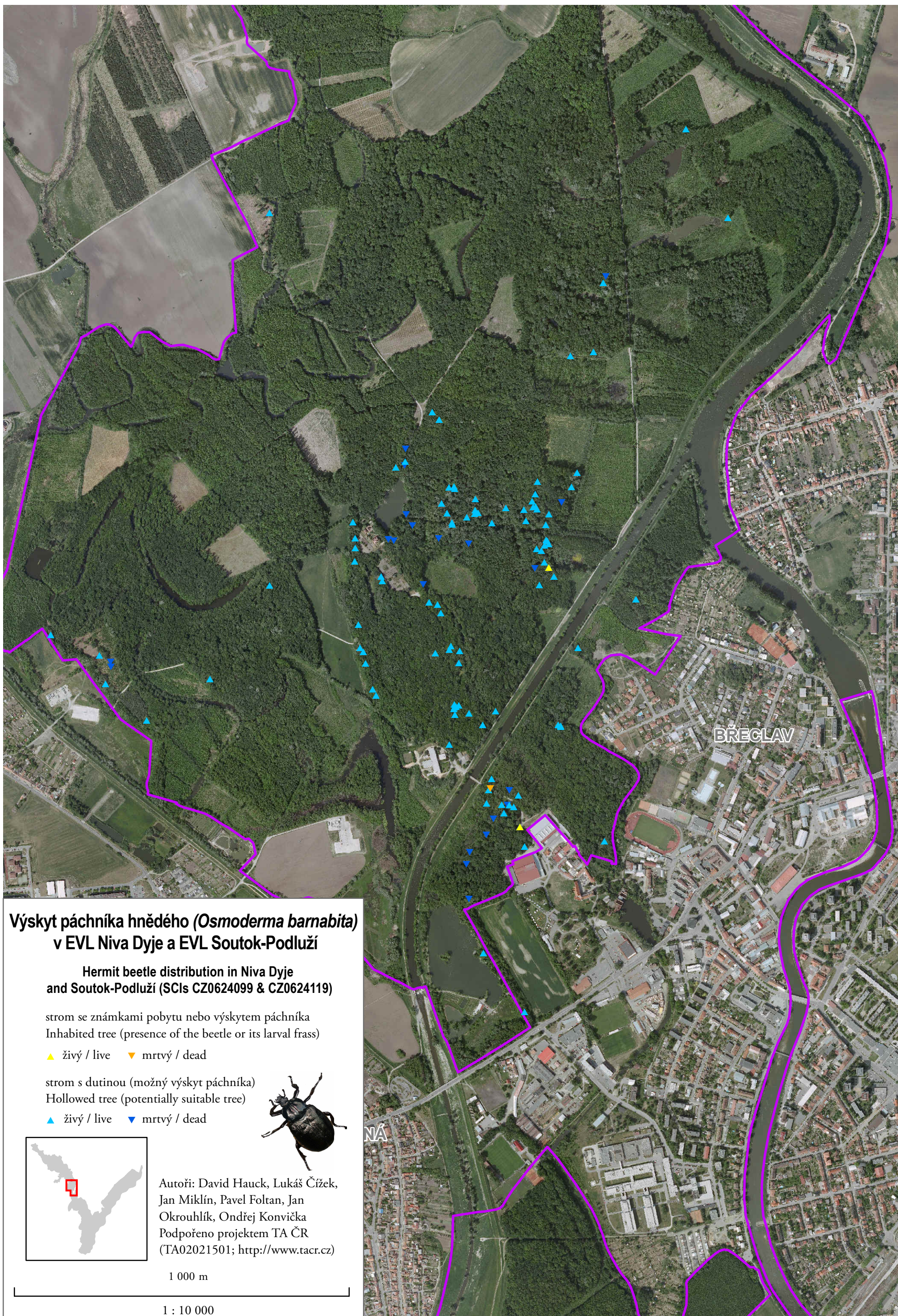


Autoři: David Hauck, Lukáš Čížek,  
Jan Miklín, Pavel Foltan, Jan  
Okrouhlík, Ondřej Konvička  
Podpořeno projektem TA ČR  
(TA02021501; <http://www.tacr.cz>)

1 000 m

1 : 10 000





**Výskyt páchníka hnědého (*Osmoderma barnabita*)  
v EVL Niva Dyje a EVL Soutok-Podluží**

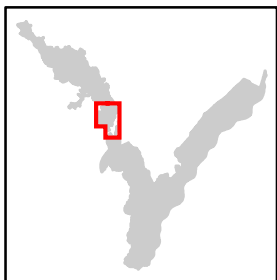
**Hermit beetle distribution in Niva Dyje  
and Soutok-Podluží (SCIs CZ0624099 & CZ0624119)**

strom se známkami pobytu nebo výskytem páchníka  
Inhabited tree (presence of the beetle or its larval frass)

▲ živý / live    ▼ mrtvý / dead

strom s dutinou (možný výskyt páchníka)  
Hollowed tree (potentially suitable tree)

▲ živý / live    ▼ mrtvý / dead

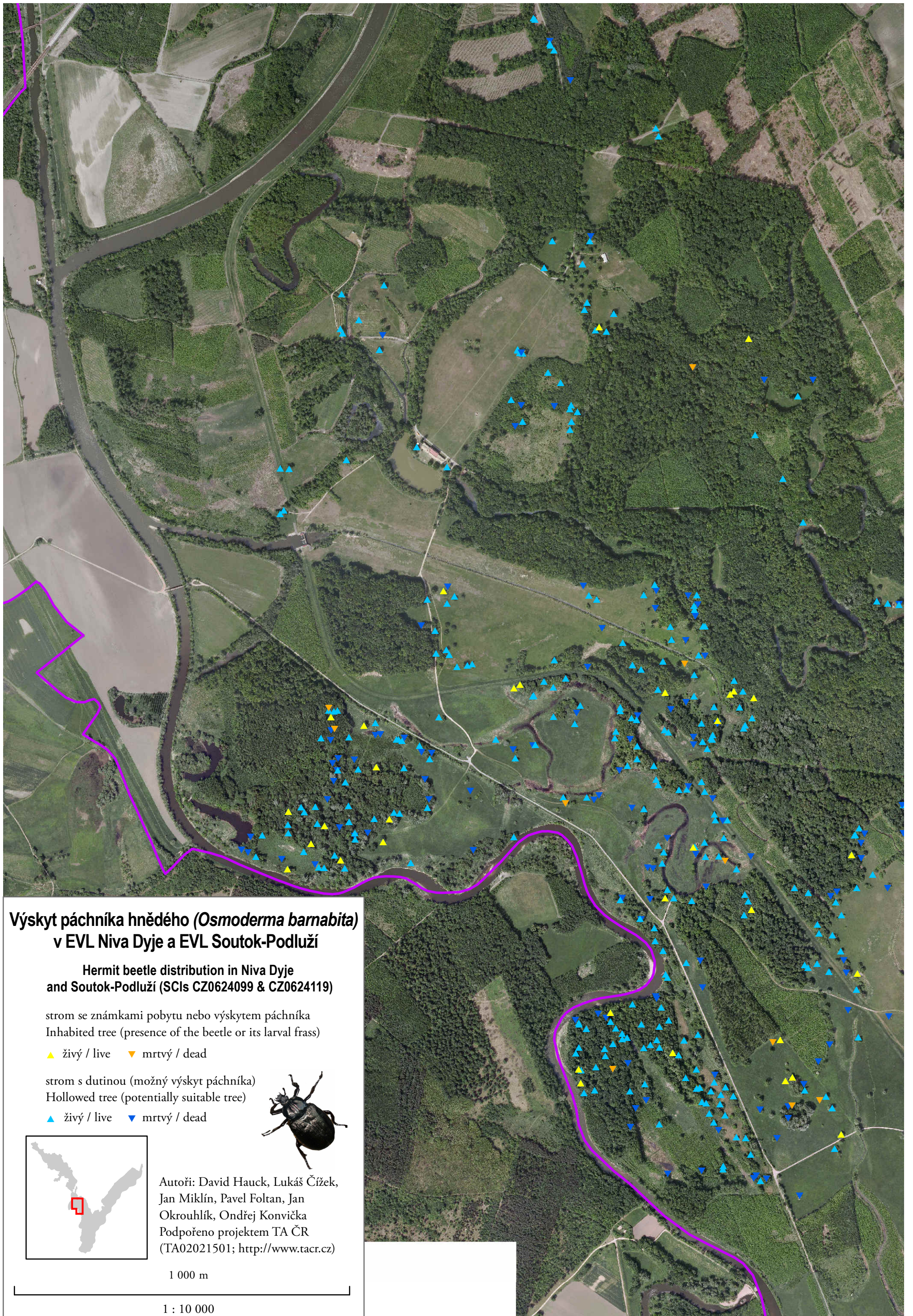


Autoři: David Hauck, Lukáš Čížek,  
Jan Miklín, Pavel Foltan, Jan  
Okrouhlík, Ondřej Konvička  
Podpořeno projektem TA ČR  
(TA02021501; <http://www.tacr.cz>)

1 000 m

1 : 10 000





**Výskyt páchníka hnědého (*Osmoderma barnabita*)  
v EVL Niva Dyje a EVL Soutok-Podluží**

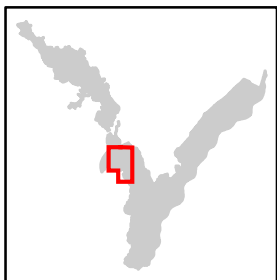
**Hermit beetle distribution in Niva Dyje  
and Soutok-Podluží (SCIs CZ0624099 & CZ0624119)**

strom se známkami pobytu nebo výskytem páchníka  
Inhabited tree (presence of the beetle or its larval frass)

▲ živý / live    ▼ mrtvý / dead

strom s dutinou (možný výskyt páchníka)  
Hollowed tree (potentially suitable tree)

▲ živý / live    ▼ mrtvý / dead

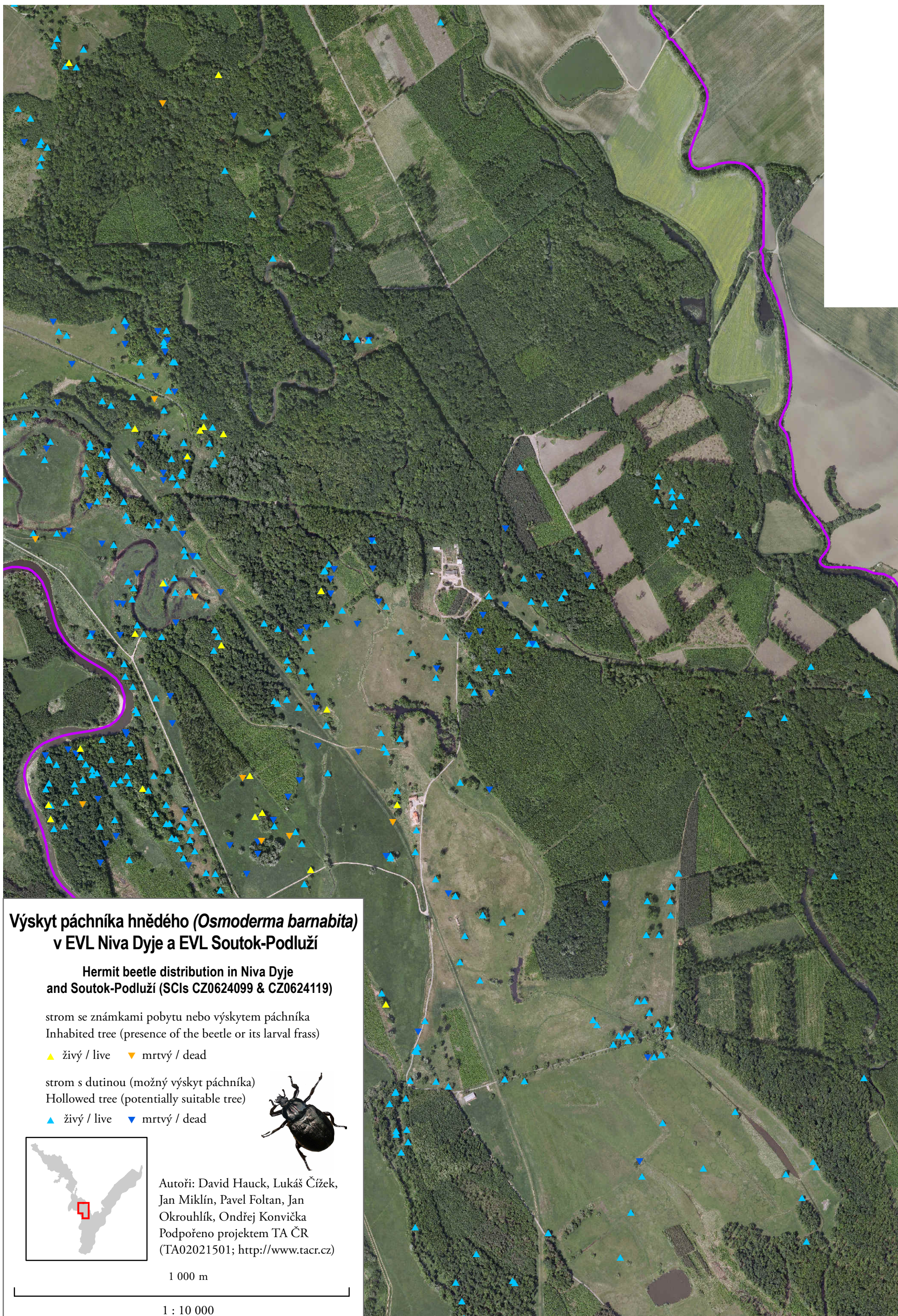


Autoři: David Hauck, Lukáš Čížek,  
Jan Miklín, Pavel Foltan, Jan  
Okrouhlík, Ondřej Konvička  
Podpořeno projektem TA ČR  
(TA02021501; <http://www.tacr.cz>)

1 000 m

1 : 10 000





**Výskyt páchníka hnědého (*Osmoderma barnabita*)  
v EVL Niva Dyje a EVL Soutok-Podluží**

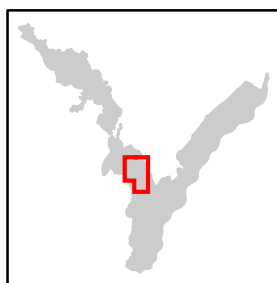
**Hermit beetle distribution in Niva Dyje  
and Soutok-Podluží (SCIs CZ0624099 & CZ0624119)**

strom se známkami pobytu nebo výskytem páchníka  
Inhabited tree (presence of the beetle or its larval frass)

▲ živý / live    ▼ mrtvý / dead

strom s dutinou (možný výskyt páchníka)  
Hollowed tree (potentially suitable tree)

▲ živý / live    ▼ mrtvý / dead



Autoři: David Hauck, Lukáš Čížek,  
Jan Miklín, Pavel Foltan, Jan  
Okrouhlík, Ondřej Konvička  
Podpořeno projektem TA ČR  
(TA02021501; <http://www.tacr.cz>)

1 000 m

1 : 10 000





**Výskyt páchníka hnědého (*Osmoderma barnabita*)  
v EVL Niva Dyje a EVL Soutok-Podluží**

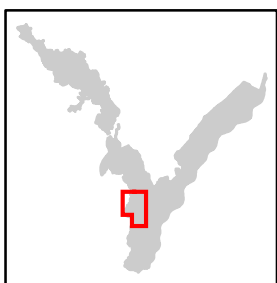
**Hermit beetle distribution in Niva Dyje  
and Soutok-Podluží (SCIs CZ0624099 & CZ0624119)**

strom se známkami pobytu nebo výskytem páchníka  
Inhabited tree (presence of the beetle or its larval frass)

▲ živý / live    ▼ mrtvý / dead

strom s dutinou (možný výskyt páchníka)  
Hollowed tree (potentially suitable tree)

▲ živý / live    ▼ mrtvý / dead



Autoři: David Hauck, Lukáš Čížek,  
Jan Miklín, Pavel Foltan, Jan  
Okrouhlík, Ondřej Konvička  
Podpořeno projektem TA ČR  
(TA02021501; <http://www.tacr.cz>)

1 000 m

1 : 10 000





**Výskyt páchníka hnědého (*Osmoderma barnabita*)  
v EVL Niva Dyje a EVL Soutok-Podluží**

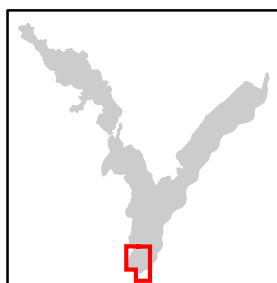
**Hermit beetle distribution in Niva Dyje  
and Soutok-Podluží (SCIs CZ0624099 & CZ0624119)**

strom se známkami pobytu nebo výskytem páchníka  
Inhabited tree (presence of the beetle or its larval frass)

▲ živý / live    ▼ mrtvý / dead

strom s dutinou (možný výskyt páchníka)  
Hollowed tree (potentially suitable tree)

▲ živý / live    ▼ mrtvý / dead



Autoři: David Hauck, Lukáš Čížek,  
Jan Miklín, Pavel Foltan, Jan  
Okrouhlík, Ondřej Konvička  
Podpořeno projektem TA ČR  
(TA02021501; <http://www.tacr.cz>)

1 000 m

1 : 10 000







**Výskyt páchníka hnědého (*Osmoderma barnabita*)  
v EVL Niva Dyje a EVL Soutok-Podluží**

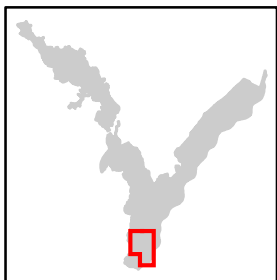
**Hermit beetle distribution in Niva Dyje  
and Soutok-Podluží (SCIs CZ0624099 & CZ0624119)**

strom se známkami pobytu nebo výskytem páchníka  
Inhabited tree (presence of the beetle or its larval frass)

▲ živý / live    ▼ mrtvý / dead

strom s dutinou (možný výskyt páchníka)  
Hollowed tree (potentially suitable tree)

▲ živý / live    ▼ mrtvý / dead

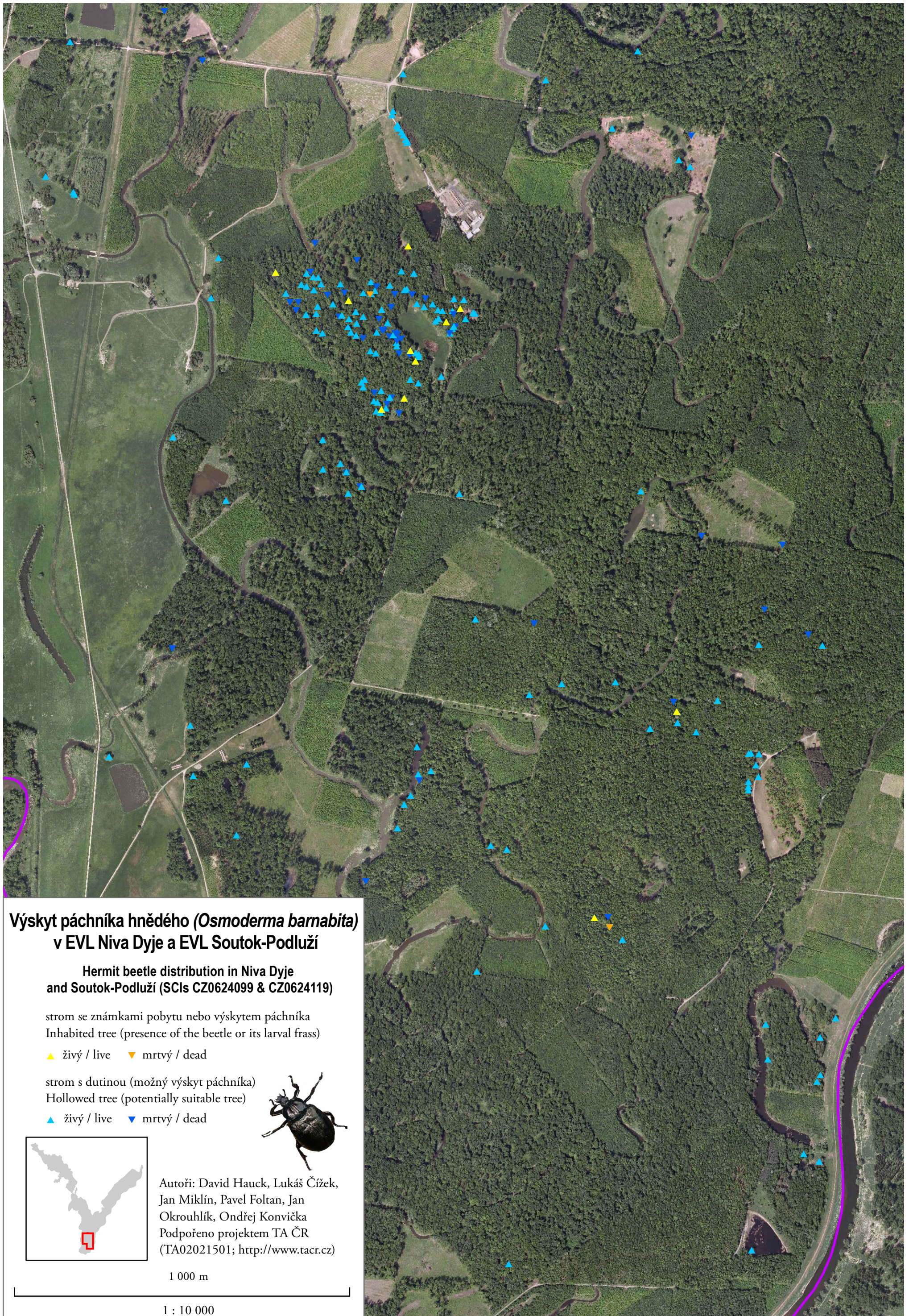


Autoři: David Hauck, Lukáš Čížek,  
Jan Miklín, Pavel Foltan, Jan  
Okrouhlík, Ondřej Konvička  
Podpořeno projektem TA ČR  
(TA02021501; <http://www.tacr.cz>)

1 000 m

1 : 10 000





**Výskyt páchníka hnědého (*Osmoderma barnabita*)  
v EVL Niva Dyje a EVL Soutok-Podluží**

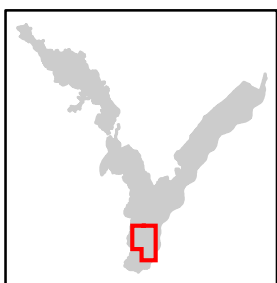
**Hermit beetle distribution in Niva Dyje  
and Soutok-Podluží (SCIs CZ0624099 & CZ0624119)**

strom se známkami pobytu nebo výskytem páchníka  
Inhabited tree (presence of the beetle or its larval frass)

▲ živý / live    ▼ mrtvý / dead

strom s dutinou (možný výskyt páchníka)  
Hollowed tree (potentially suitable tree)

▲ živý / live    ▼ mrtvý / dead

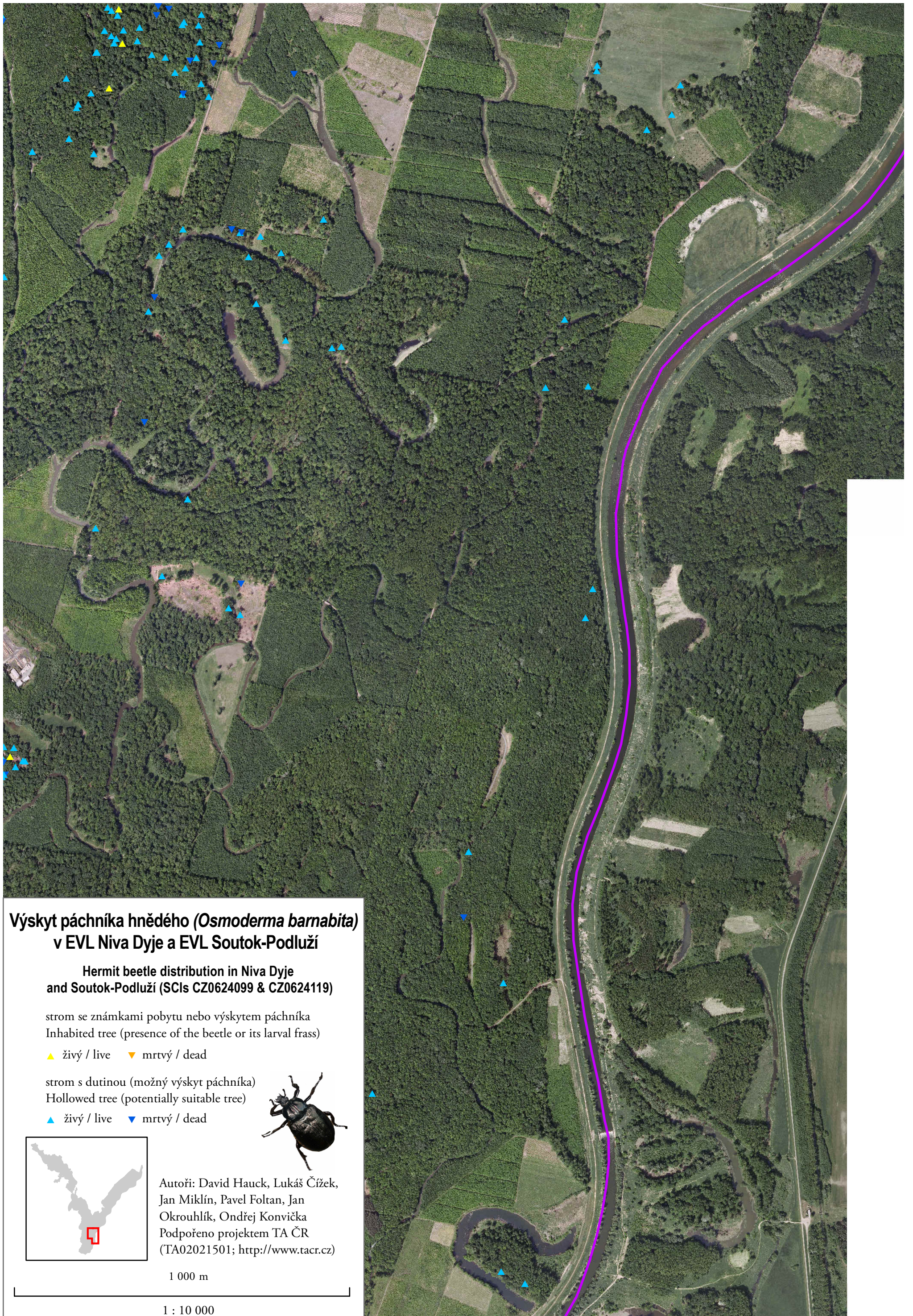


Autoři: David Hauck, Lukáš Čížek,  
Jan Miklín, Pavel Foltan, Jan  
Okrouhlík, Ondřej Konvička  
Podpořeno projektem TA ČR  
(TA02021501; <http://www.tacr.cz>)

1 000 m

1 : 10 000





**Výskyt páchníka hnědého (*Osmoderma barnabita*)  
v EVL Niva Dyje a EVL Soutok-Podluží**

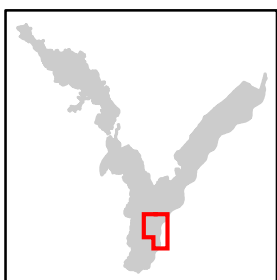
**Hermit beetle distribution in Niva Dyje  
and Soutok-Podluží (SCIs CZ0624099 & CZ0624119)**

strom se známkami pobytu nebo výskytem páchníka  
Inhabited tree (presence of the beetle or its larval frass)

▲ živý / live    ▼ mrtvý / dead

strom s dutinou (možný výskyt páchníka)  
Hollowed tree (potentially suitable tree)

▲ živý / live    ▼ mrtvý / dead



Autoři: David Hauck, Lukáš Čížek,  
Jan Miklín, Pavel Foltan, Jan  
Okrouhlík, Ondřej Konvička  
Podpořeno projektem TA ČR  
(TA02021501; <http://www.tacr.cz>)

1 000 m

1 : 10 000





**Výskyt páchníka hnědého (*Osmoderma barnabita*)  
v EVL Niva Dyje a EVL Soutok-Podluží**

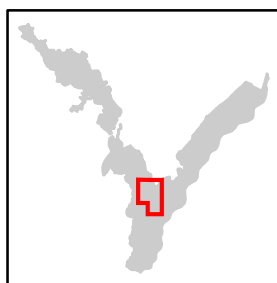
**Hermit beetle distribution in Niva Dyje  
and Soutok-Podluží (SCIs CZ0624099 & CZ0624119)**

strom se známkami pobytu nebo výskytem páchníka  
Inhabited tree (presence of the beetle or its larval frass)

▲ živý / live    ▼ mrtvý / dead

strom s dutinou (možný výskyt páchníka)  
Hollowed tree (potentially suitable tree)

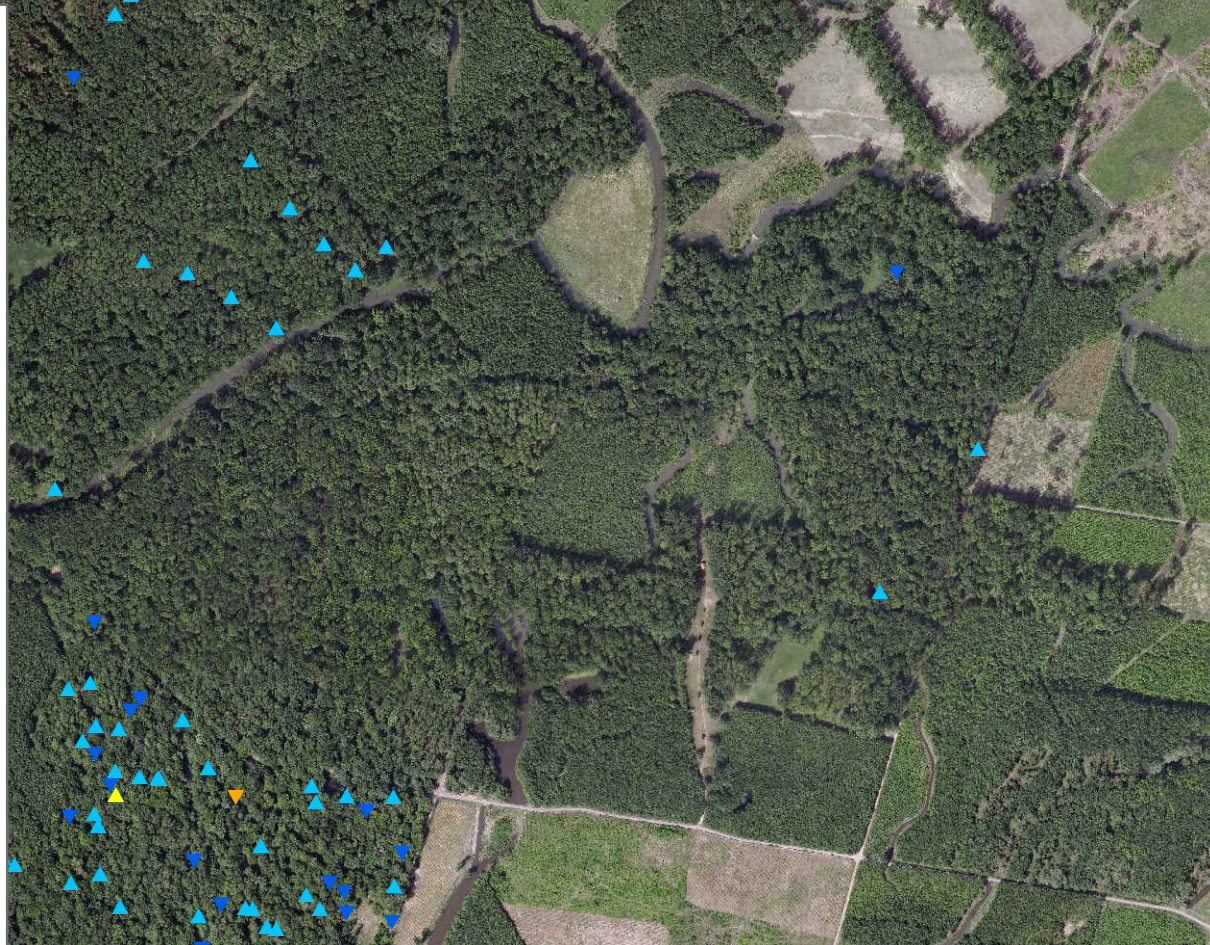
▲ živý / live    ▼ mrtvý / dead



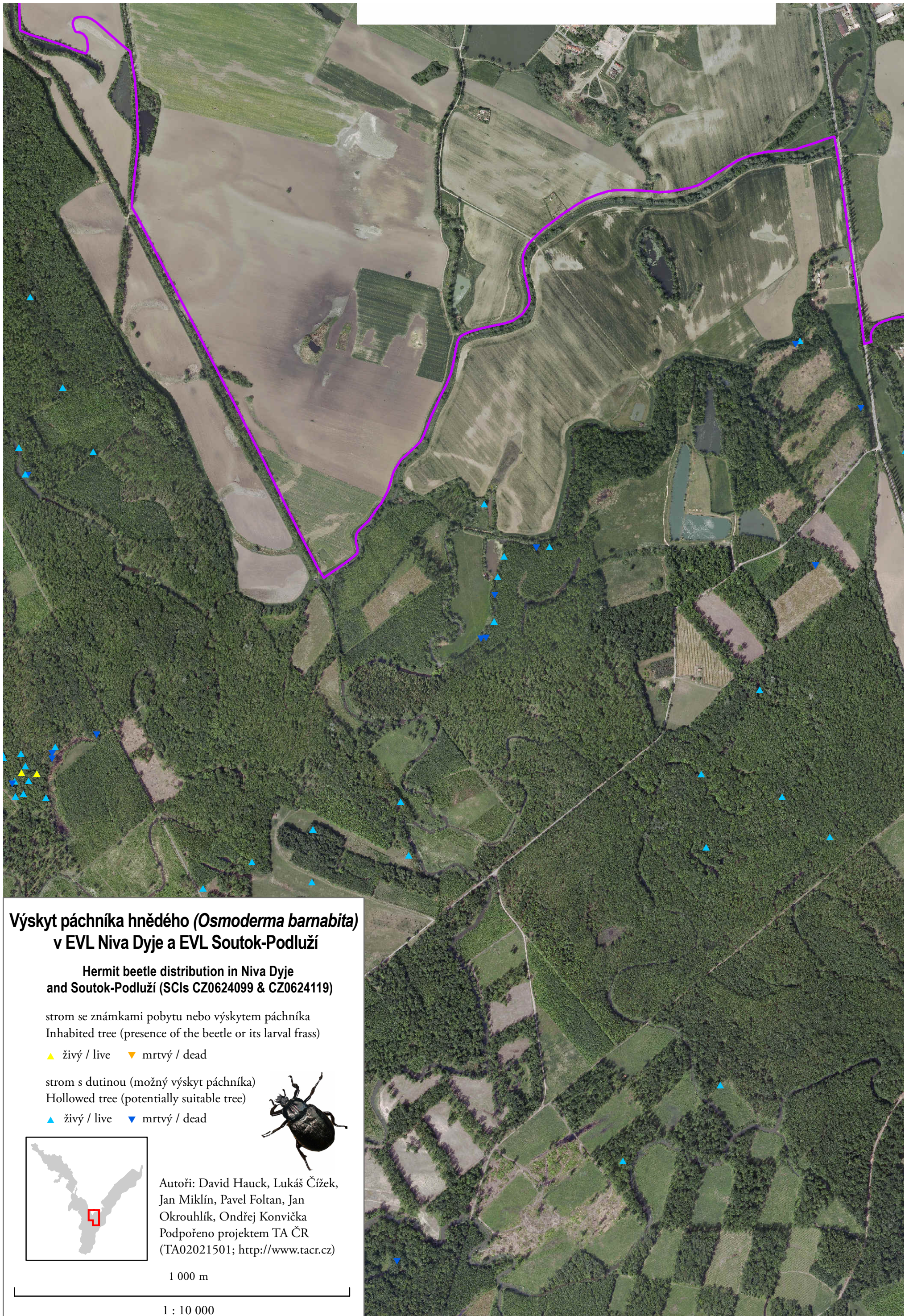
Autoři: David Hauck, Lukáš Čížek,  
Jan Miklín, Pavel Foltan, Jan  
Okrouhlík, Ondřej Konvička  
Podpořeno projektem TA ČR  
(TA02021501; <http://www.tacr.cz>)

1 000 m

1 : 10 000







**Výskyt páchníka hnědého (*Osmoderma barnabita*)  
v EVL Niva Dyje a EVL Soutok-Podluží**

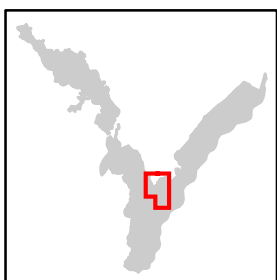
**Hermit beetle distribution in Niva Dyje  
and Soutok-Podluží (SCIs CZ0624099 & CZ0624119)**

strom se známkami pobytu nebo výskytem páchníka  
Inhabited tree (presence of the beetle or its larval frass)

▲ živý / live    ▼ mrtvý / dead

strom s dutinou (možný výskyt páchníka)  
Hollowed tree (potentially suitable tree)

▲ živý / live    ▼ mrtvý / dead

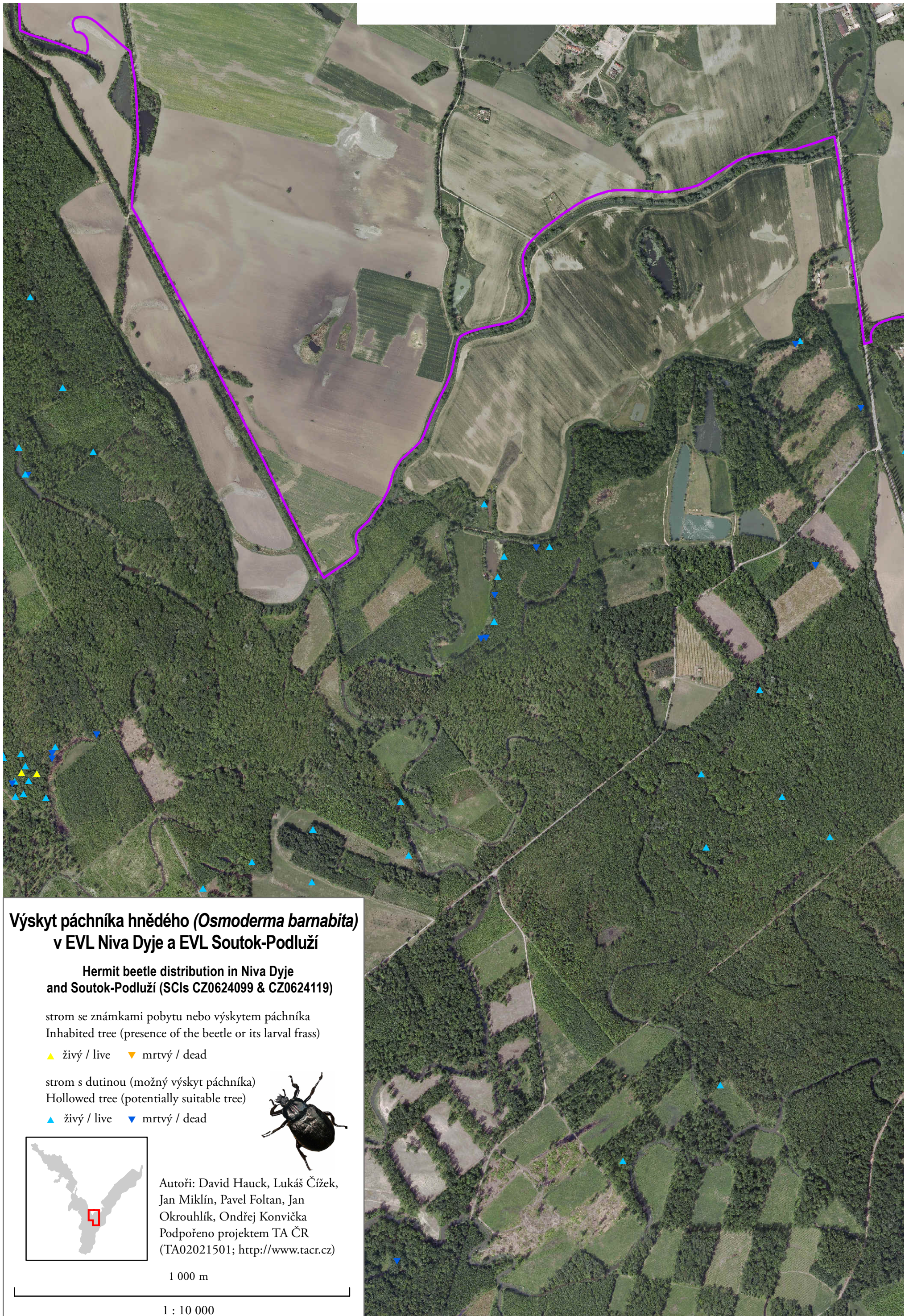


Autoři: David Hauck, Lukáš Čížek,  
Jan Miklín, Pavel Foltan, Jan  
Okrouhlík, Ondřej Konvička  
Podpořeno projektem TA ČR  
(TA02021501; <http://www.tacr.cz>)

1 000 m

1 : 10 000





**Výskyt páchníka hnědého (*Osmoderma barnabita*)  
v EVL Niva Dyje a EVL Soutok-Podluží**

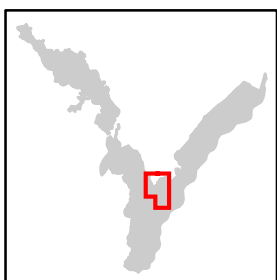
**Hermit beetle distribution in Niva Dyje  
and Soutok-Podluží (SCIs CZ0624099 & CZ0624119)**

strom se známkami pobytu nebo výskytem páchníka  
Inhabited tree (presence of the beetle or its larval frass)

▲ živý / live    ▼ mrtvý / dead

strom s dutinou (možný výskyt páchníka)  
Hollowed tree (potentially suitable tree)

▲ živý / live    ▼ mrtvý / dead

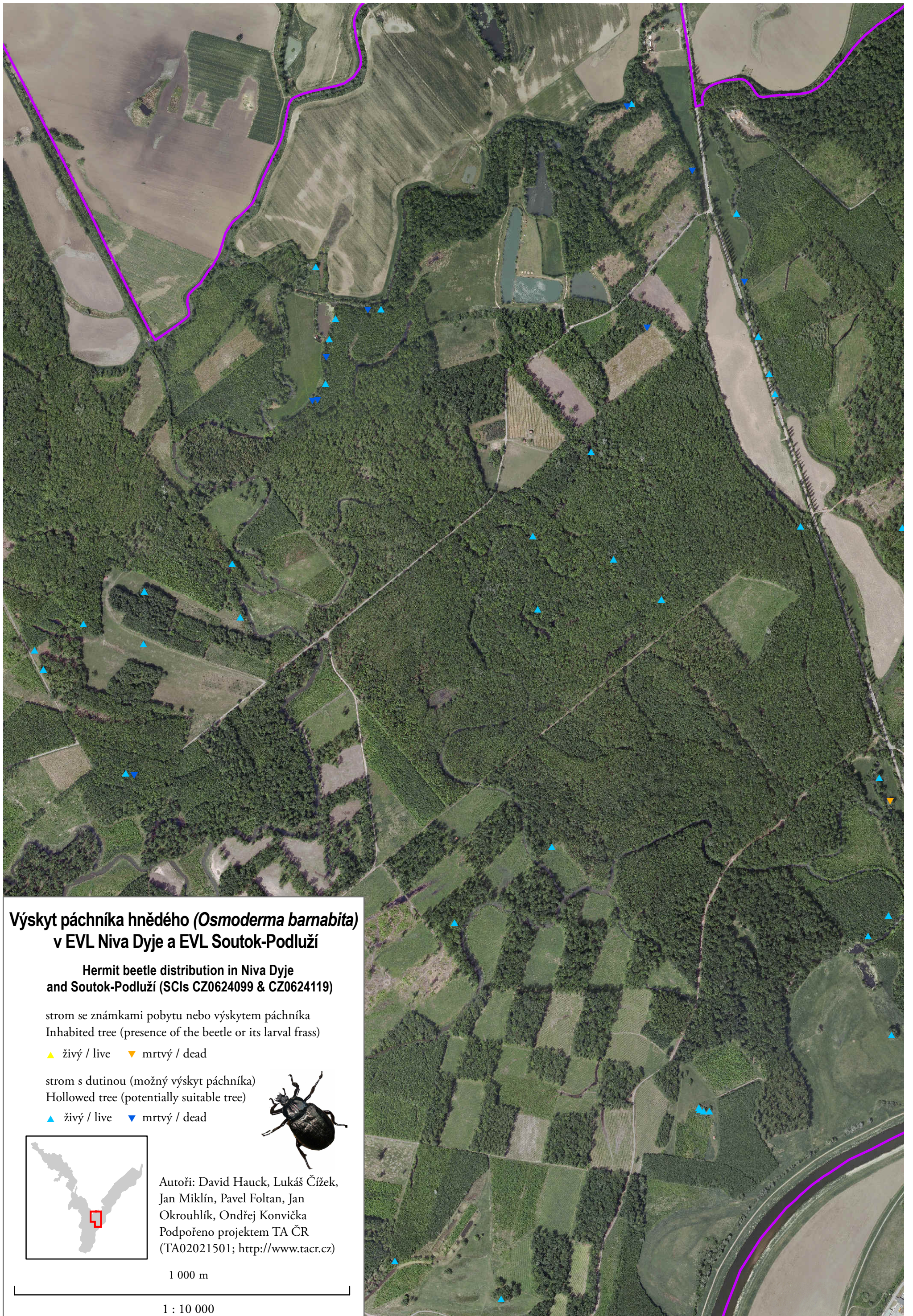


Autoři: David Hauck, Lukáš Čížek,  
Jan Miklín, Pavel Foltan, Jan  
Okrouhlík, Ondřej Konvička  
Podpořeno projektem TA ČR  
(TA02021501; <http://www.tacr.cz>)

1 000 m

1 : 10 000





**Výskyt páchníka hnědého (*Osmoderma barnabita*)  
v EVL Niva Dyje a EVL Soutok-Podluží**

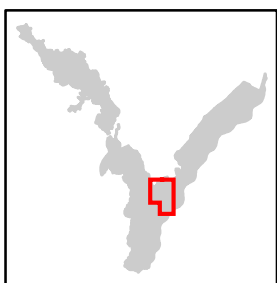
**Hermit beetle distribution in Niva Dyje  
and Soutok-Podluží (SCIs CZ0624099 & CZ0624119)**

strom se známkami pobytu nebo výskytem páchníka  
Inhabited tree (presence of the beetle or its larval frass)

▲ živý / live    ▼ mrtvý / dead

strom s dutinou (možný výskyt páchníka)  
Hollowed tree (potentially suitable tree)

▲ živý / live    ▼ mrtvý / dead



Autoři: David Hauck, Lukáš Čížek,  
Jan Miklín, Pavel Foltan, Jan  
Okrouhlík, Ondřej Konvička  
Podpořeno projektem TA ČR  
(TA02021501; <http://www.tacr.cz>)

1 000 m

1 : 10 000





LANŽHOT

**Výskyt páchníka hnědého (*Osmoderma barnabita*)  
v EVL Niva Dyje a EVL Soutok-Podluží**

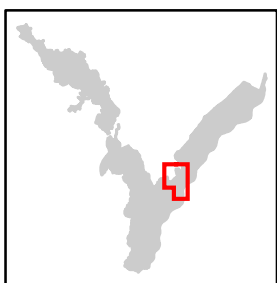
**Hermit beetle distribution in Niva Dyje  
and Soutok-Podluží (SCIs CZ0624099 & CZ0624119)**

strom se známkami pobytu nebo výskytem páchníka  
Inhabited tree (presence of the beetle or its larval frass)

▲ živý / live    ▼ mrtvý / dead

strom s dutinou (možný výskyt páchníka)  
Hollowed tree (potentially suitable tree)

▲ živý / live    ▼ mrtvý / dead

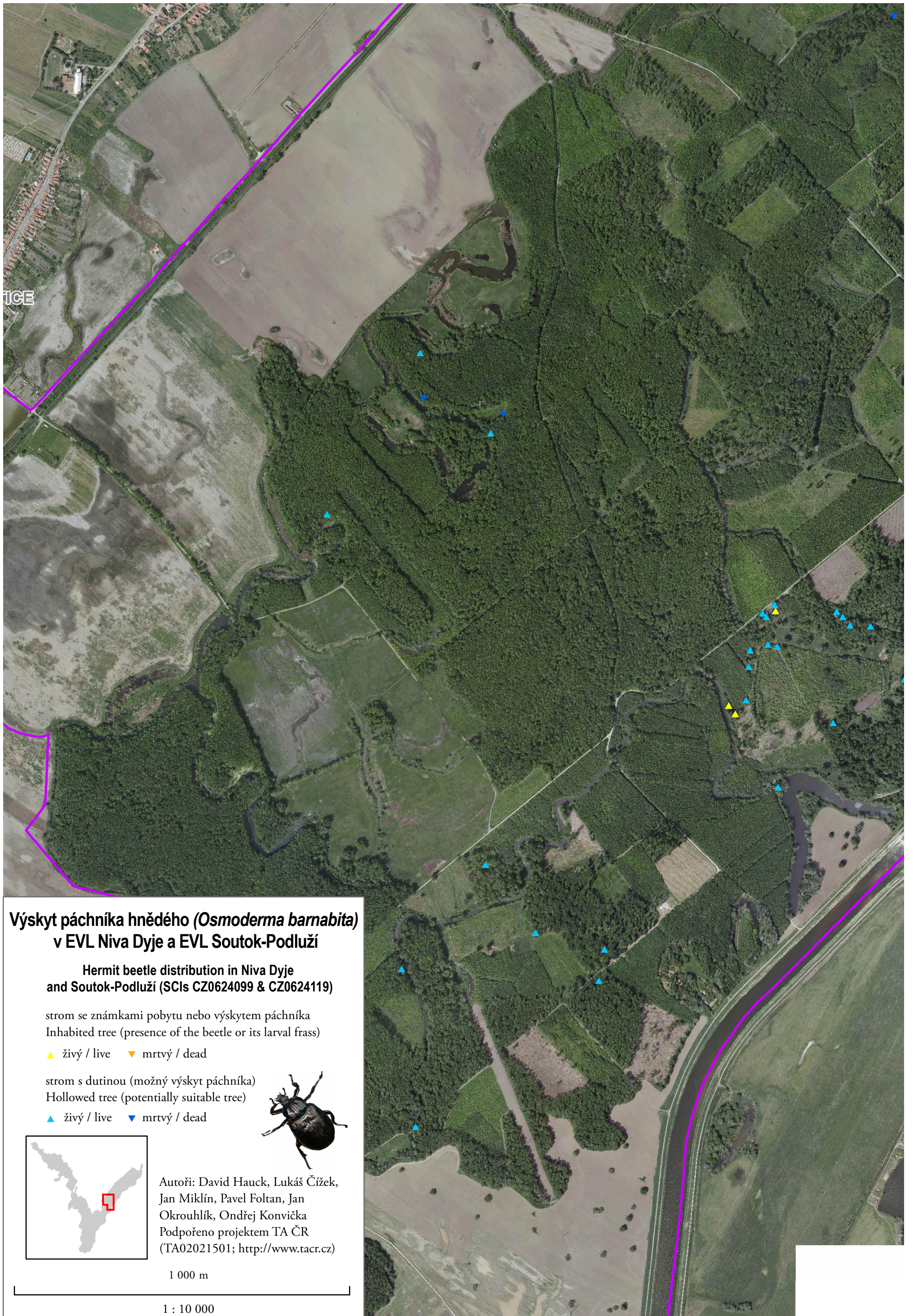


Autoři: David Hauck, Lukáš Čížek,  
Jan Miklín, Pavel Foltan, Jan  
Okrouhlík, Ondřej Konvička  
Podpořeno projektem TA ČR  
(TA02021501; <http://www.tacr.cz>)

1 000 m

1 : 10 000





**Výskyt páchníka hnědého (*Osmoderma barnabita*)  
v EVL Niva Dyje a EVL Soutok-Podluží**

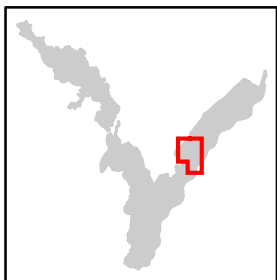
**Hermit beetle distribution in Niva Dyje  
and Soutok-Podluží (SCIs CZ0624099 & CZ0624119)**

strom se známkami pobytu nebo výskytem páchníka  
Inhabited tree (presence of the beetle or its larval frass)

▲ živý / live    ▼ mrtvý / dead

strom s dutinou (možný výskyt páchníka)  
Hollowed tree (potentially suitable tree)

▲ živý / live    ▼ mrtvý / dead

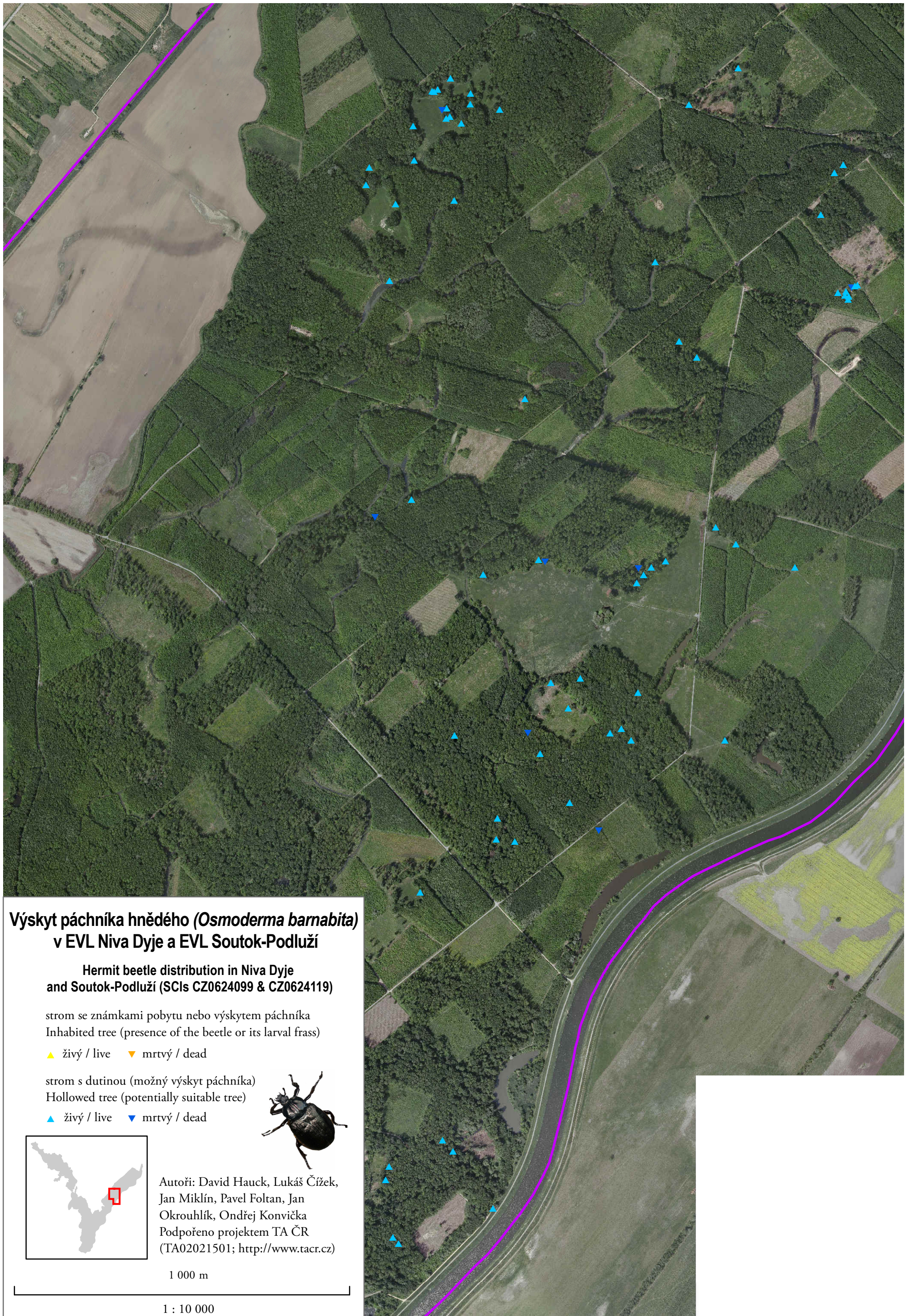


Autoři: David Hauck, Lukáš Čížek,  
Jan Miklín, Pavel Foltan, Jan  
Okrouhlík, Ondřej Konvička  
Podpořeno projektem TA ČR  
(TA02021501; <http://www.tacr.cz>)

1 000 m

1 : 10 000





**Výskyt páchníka hnědého (*Osmoderma barnabita*)  
v EVL Niva Dyje a EVL Soutok-Podluží**

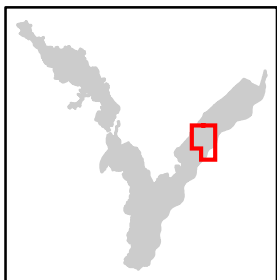
**Hermit beetle distribution in Niva Dyje  
and Soutok-Podluží (SCIs CZ0624099 & CZ0624119)**

strom se známkami pobytu nebo výskytem páchníka  
Inhabited tree (presence of the beetle or its larval frass)

▲ živý / live    ▼ mrtvý / dead

strom s dutinou (možný výskyt páchníka)  
Hollowed tree (potentially suitable tree)

▲ živý / live    ▼ mrtvý / dead



Autoři: David Hauck, Lukáš Čížek,  
Jan Miklín, Pavel Foltan, Jan  
Okrouhlík, Ondřej Konvička  
Podpořeno projektem TA ČR  
(TA02021501; <http://www.tacr.cz>)

1 000 m

1 : 10 000





### Výskyt páchníka hnědého (*Osmoderma barnabita*) v EVL Niva Dyje a EVL Soutok-Podluží

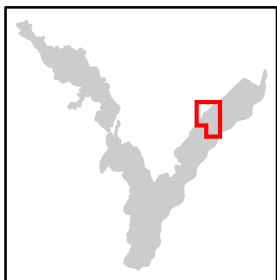
Hermit beetle distribution in Niva Dyje  
and Soutok-Podluží (SCIs CZ0624099 & CZ0624119)

strom se známkami pobytu nebo výskytem páchníka  
Inhabited tree (presence of the beetle or its larval frass)

▲ živý / live    ▼ mrtvý / dead

strom s dutinou (možný výskyt páchníka)  
Hollowed tree (potentially suitable tree)

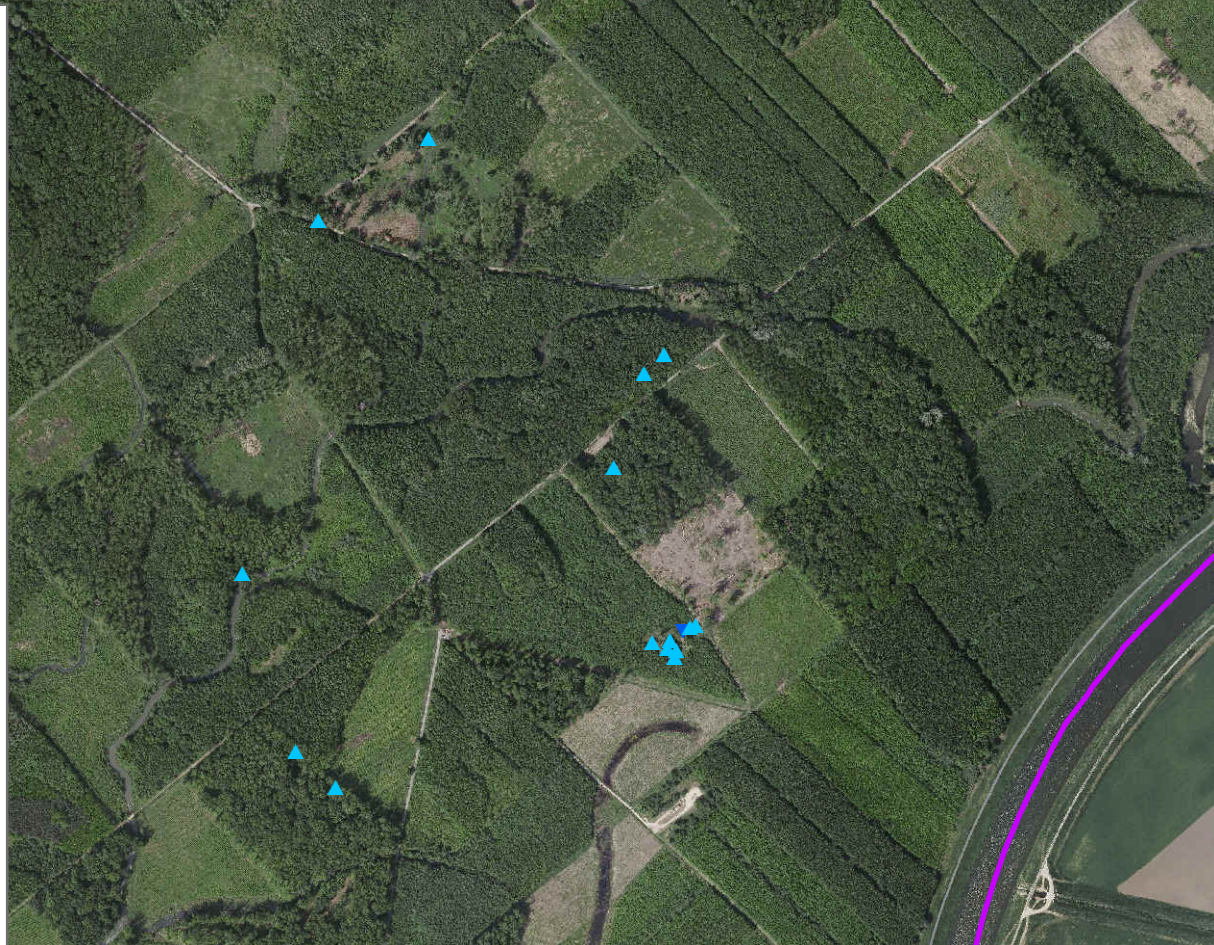
▲ živý / live    ▼ mrtvý / dead



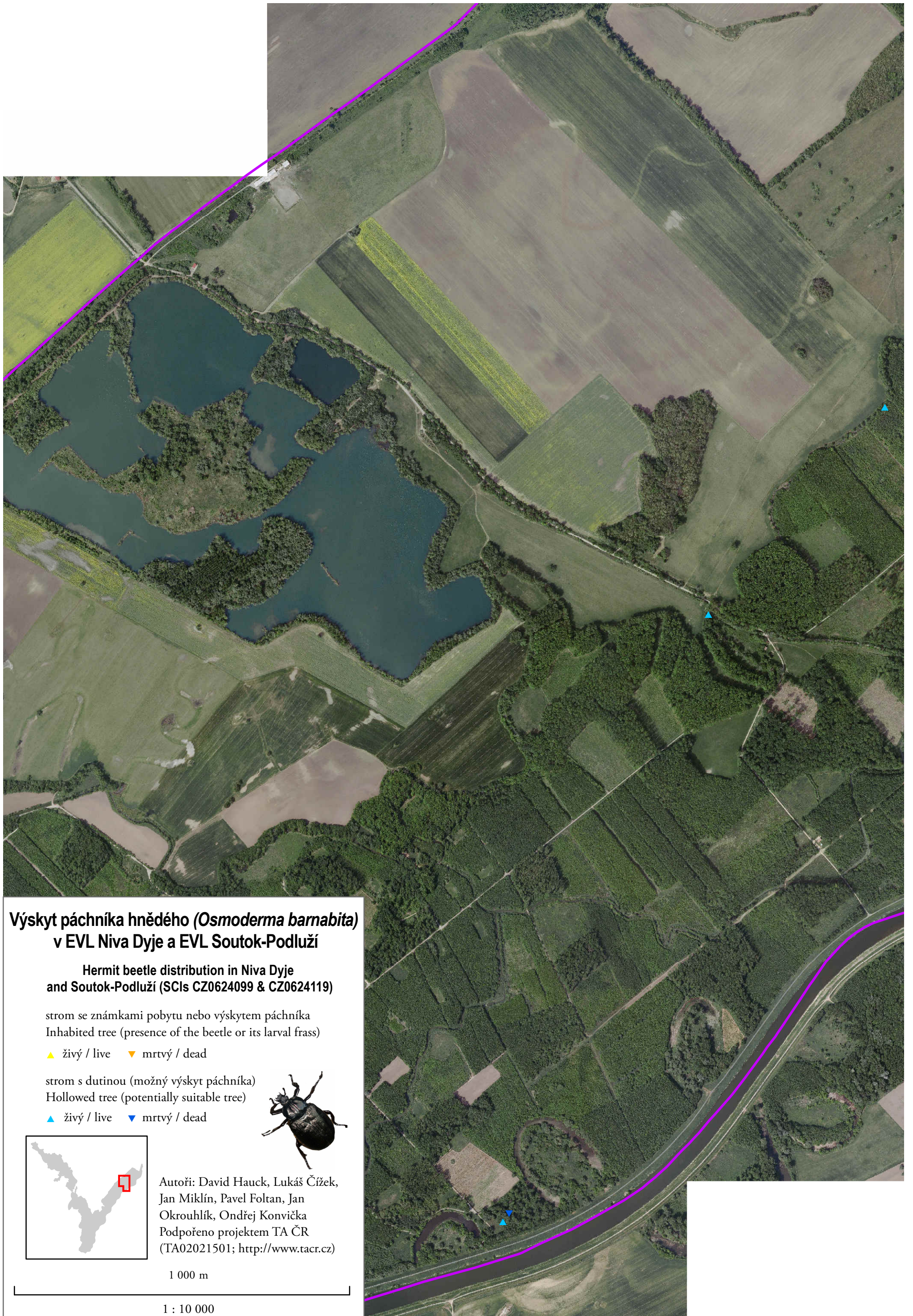
Autoři: David Hauck, Lukáš Čížek,  
Jan Miklín, Pavel Foltan, Jan  
Okrouhlík, Ondřej Konvička  
Podpořeno projektem TA ČR  
(TA02021501; <http://www.tacr.cz>)

1 000 m

1 : 10 000







**Výskyt páchníka hnědého (*Osmoderma barnabita*)  
v EVL Niva Dyje a EVL Soutok-Podluží**

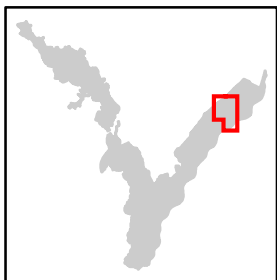
**Hermit beetle distribution in Niva Dyje  
and Soutok-Podluží (SCIs CZ0624099 & CZ0624119)**

strom se známkami pobytu nebo výskytem páchníka  
Inhabited tree (presence of the beetle or its larval frass)

▲ živý / live    ▼ mrtvý / dead

strom s dutinou (možný výskyt páchníka)  
Hollowed tree (potentially suitable tree)

▲ živý / live    ▼ mrtvý / dead

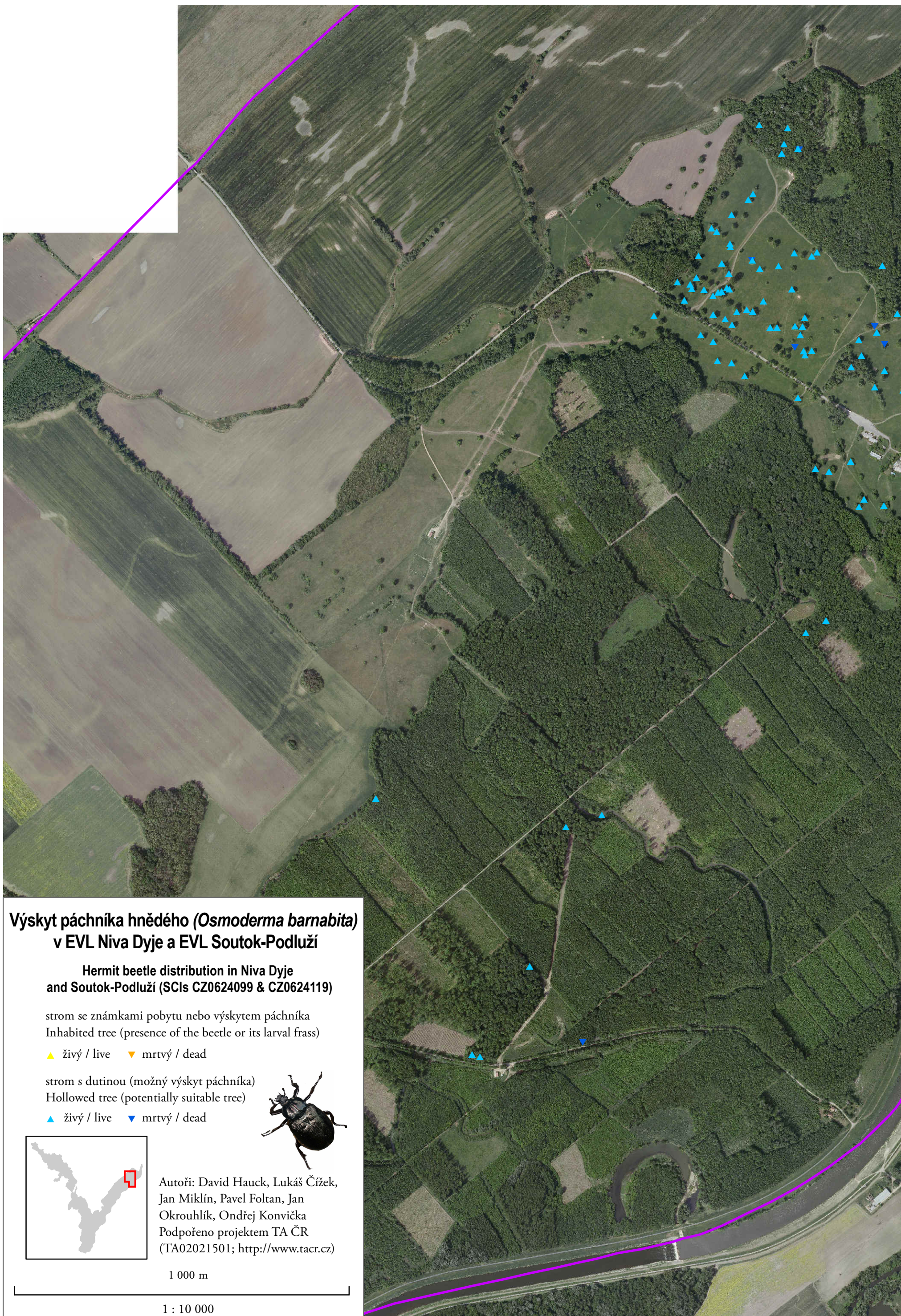


Autoři: David Hauck, Lukáš Čížek,  
Jan Miklín, Pavel Foltan, Jan  
Okrouhlík, Ondřej Konvička  
Podpořeno projektem TA ČR  
(TA02021501; <http://www.tacr.cz>)

1 000 m

1 : 10 000





**Výskyt páchníka hnědého (*Osmoderma barnabita*)  
v EVL Niva Dyje a EVL Soutok-Podluží**

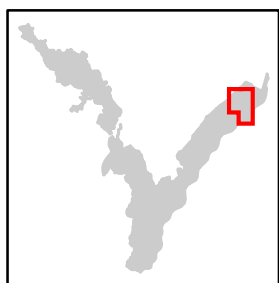
**Hermit beetle distribution in Niva Dyje  
and Soutok-Podluží (SCIs CZ0624099 & CZ0624119)**

strom se známkami pobytu nebo výskytem páchníka  
Inhabited tree (presence of the beetle or its larval frass)

▲ živý / live    ▼ mrtvý / dead

strom s dutinou (možný výskyt páchníka)  
Hollowed tree (potentially suitable tree)

▲ živý / live    ▼ mrtvý / dead

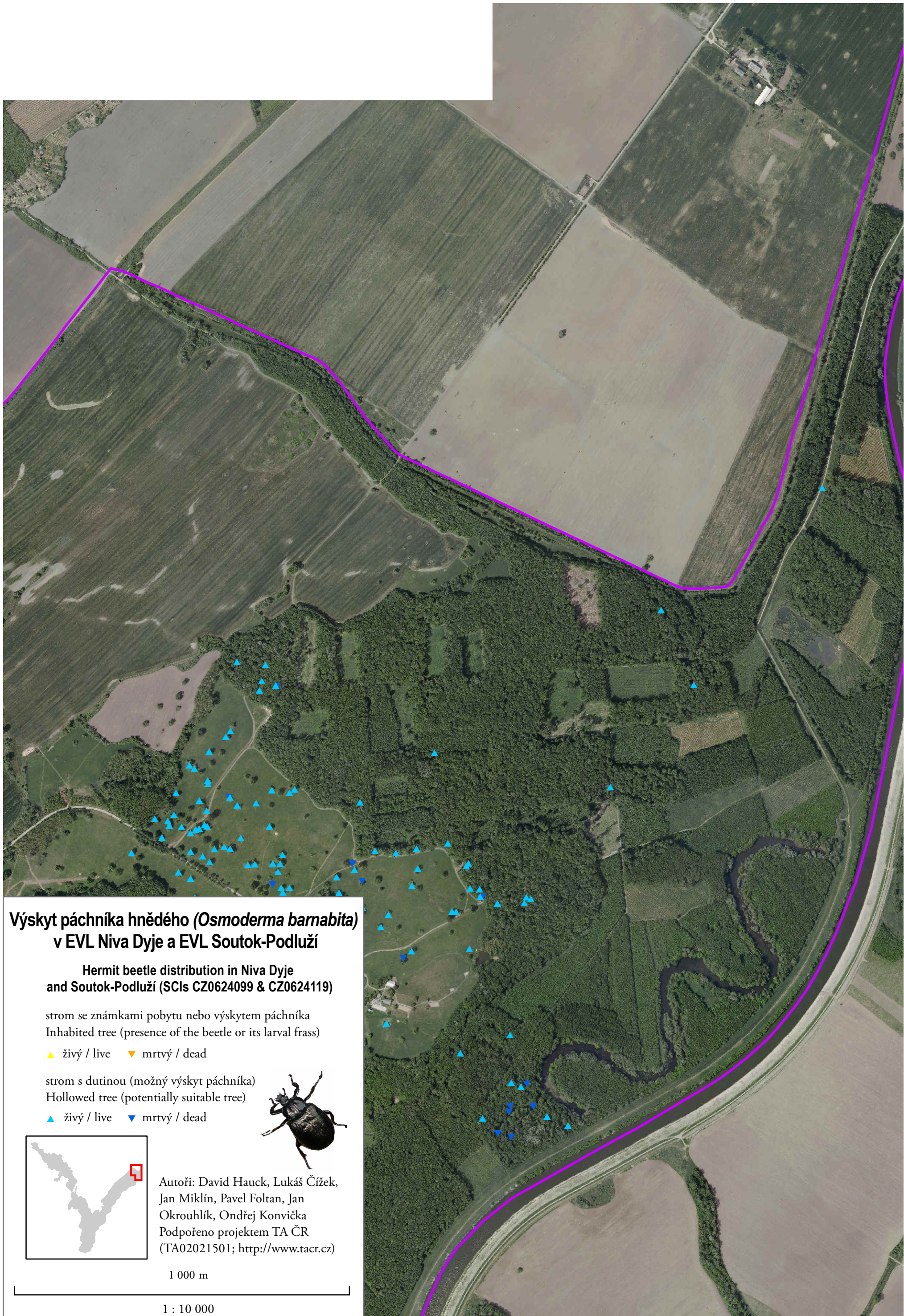


Autoři: David Hauck, Lukáš Čížek,  
Jan Miklín, Pavel Foltan, Jan  
Okrouhlík, Ondřej Konvička  
Podpořeno projektem TA ČR  
(TA02021501; <http://www.tacr.cz>)

1 000 m

1 : 10 000





**Výskyt páchníka hnědého (*Osmoderma barnabita*)  
v EVL Niva Dyje a EVL Soutok-Podluží**

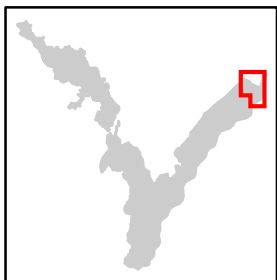
**Hermit beetle distribution in Niva Dyje  
and Soutok-Podluží (SCIs CZ0624099 & CZ0624119)**

strom se známkami pobytu nebo výskytem páchníka  
Inhabited tree (presence of the beetle or its larval frass)

▲ živý / live    ▼ mrtvý / dead

strom s dutinou (možný výskyt páchníka)  
Hollowed tree (potentially suitable tree)

▲ živý / live    ▼ mrtvý / dead



Autoři: David Hauck, Lukáš Čížek,  
Jan Miklín, Pavel Foltan, Jan  
Okrouhlík, Ondřej Konvička  
Podpořeno projektem TA ČR  
(TA02021501; <http://www.tacr.cz>)

1 000 m

1 : 10 000