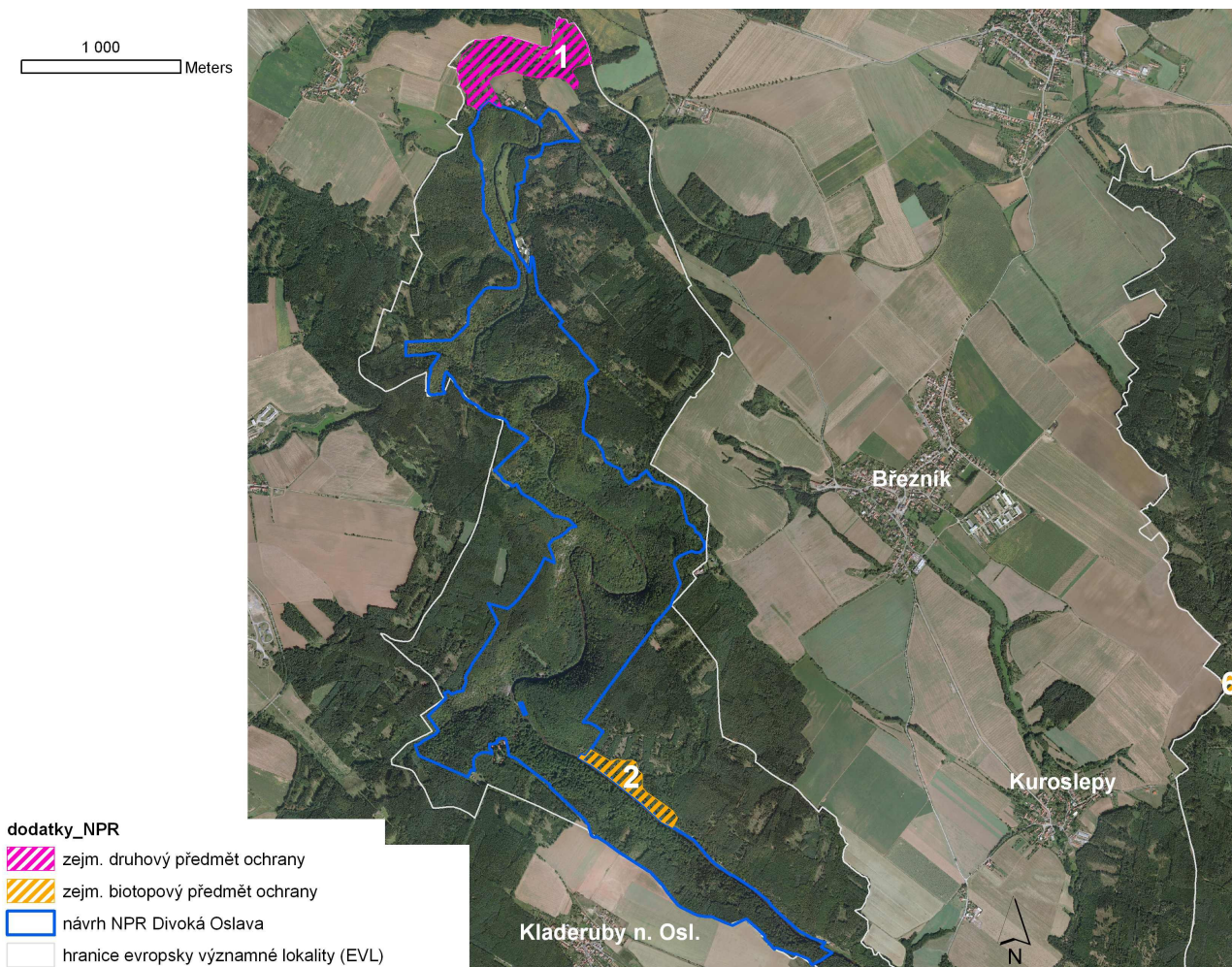


# Údolí Oslavy a Chvojnice: klíčové části území nezahrnuté do návrhů NPR (minimalistická varianta)

zde jsou vyznačeny nejcennější části (ať druhové či biotopové), které v návrzích chybí

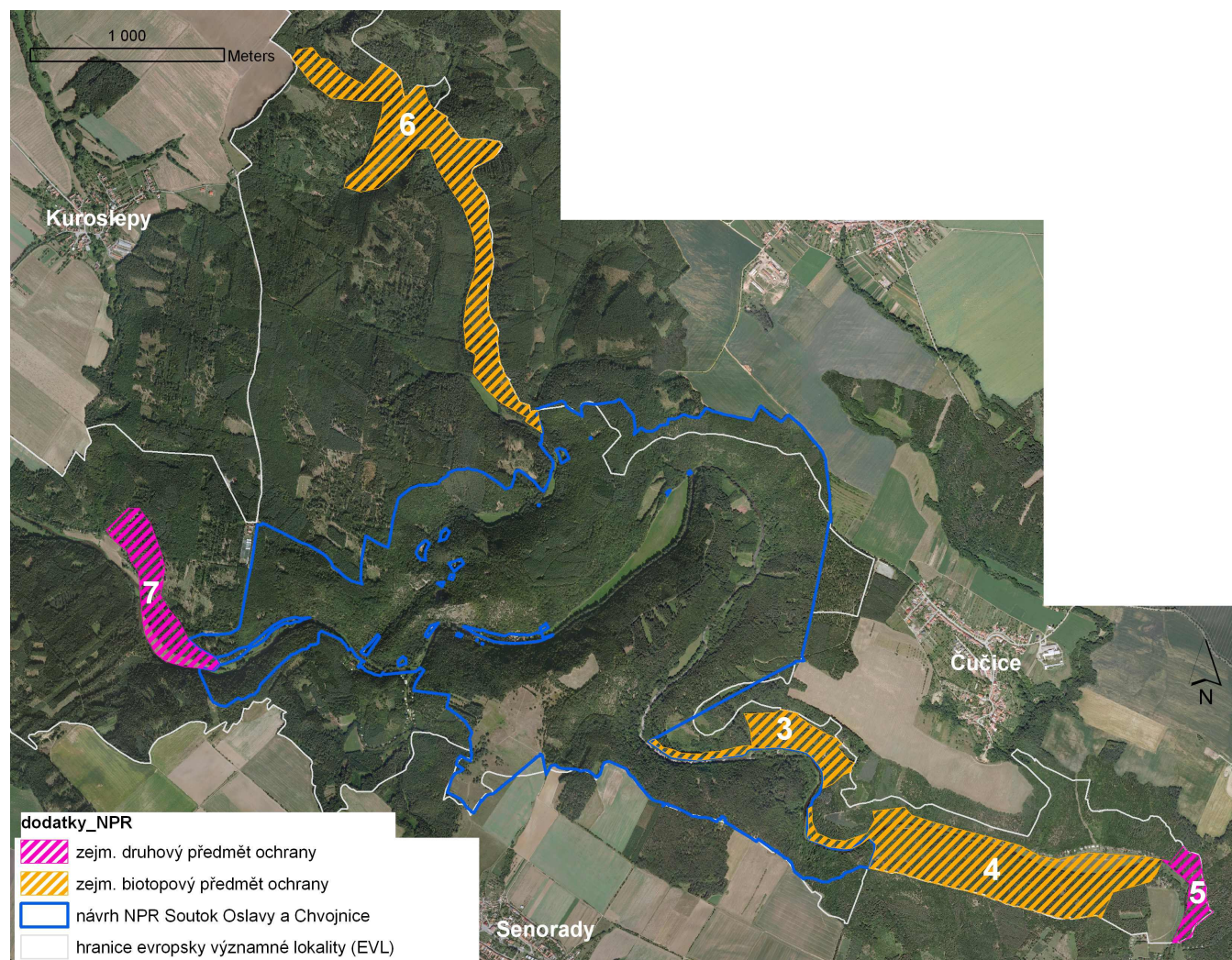
## 1. Divoká Oslava



1. na nejsevernějším okraji největší populace řeřišničníku skalního (*Arabidopsis petraea*) – C2, §1 v celém území údolí Oslavy, zároveň cenný a přírodě blízký komplex, teplomilných doubrav, suťových lesů, dubohabřin podél toku Oslavy

2. jediná stará zachovalá bučina na suťovitém svahu s JZ expozicí v kontextu okolních suťových lesů, dubohabřin a maloplošných teplomilných doubrav na svahu nad Oslavou

## 2. Soutok Oslavy a Chvojnice



3. významný a zachovalý přírodní komplex teplomilných doubrav, suťových lesů, dubohabřin na J-JZ expozici a lužních lesů v nivě Oslavy

4. cenný přírodní komplex suťových lesů, dubohabřin na S expozici údolí a lužních lesů v nivě Oslavy, zároveň spojnice ke stepním lokalitám na východním okraji území

5. největší populace významného stepního reliktního strošku polopásého (*Lappula semicincta*) – C1, je zde největší populace nejen v údolí Oslavy, ale i v celé ČR; recentní přechodný výskyt jazýčku jadranského (*Himantoglossum adriaticum*) – C1, §1, největší plochy kavylových skalních stepí v celém území (EVL), cenné přírodě blízké teplomilné doubravy a suťové lesy. Obecně jedna z nejcennějších ploch v území EVL vůbec.

6. dolní tok údolí Chvojnice, plošně významné druhově bohaté teplomilné doubravy, dubohabřiny, suťové lesy, významný meandr „Kozí hřbety“ s teplomilnou vegetací

7. jediná životaschopná populace jasoně dymnivkového (*Parnassius mnemosyne*) v celém území!