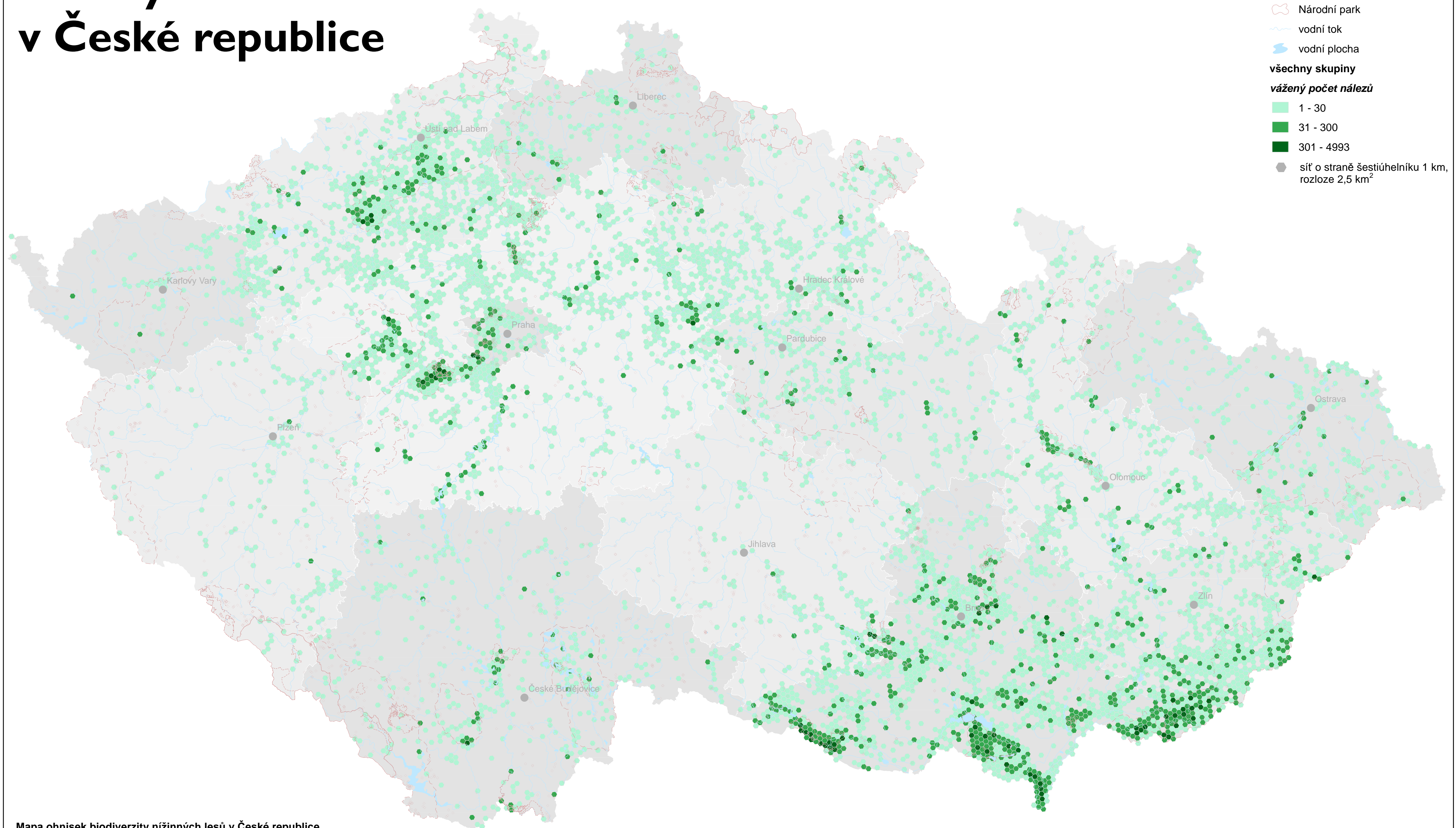


# Ohniska biodiverzity nížinných lesů v České republice



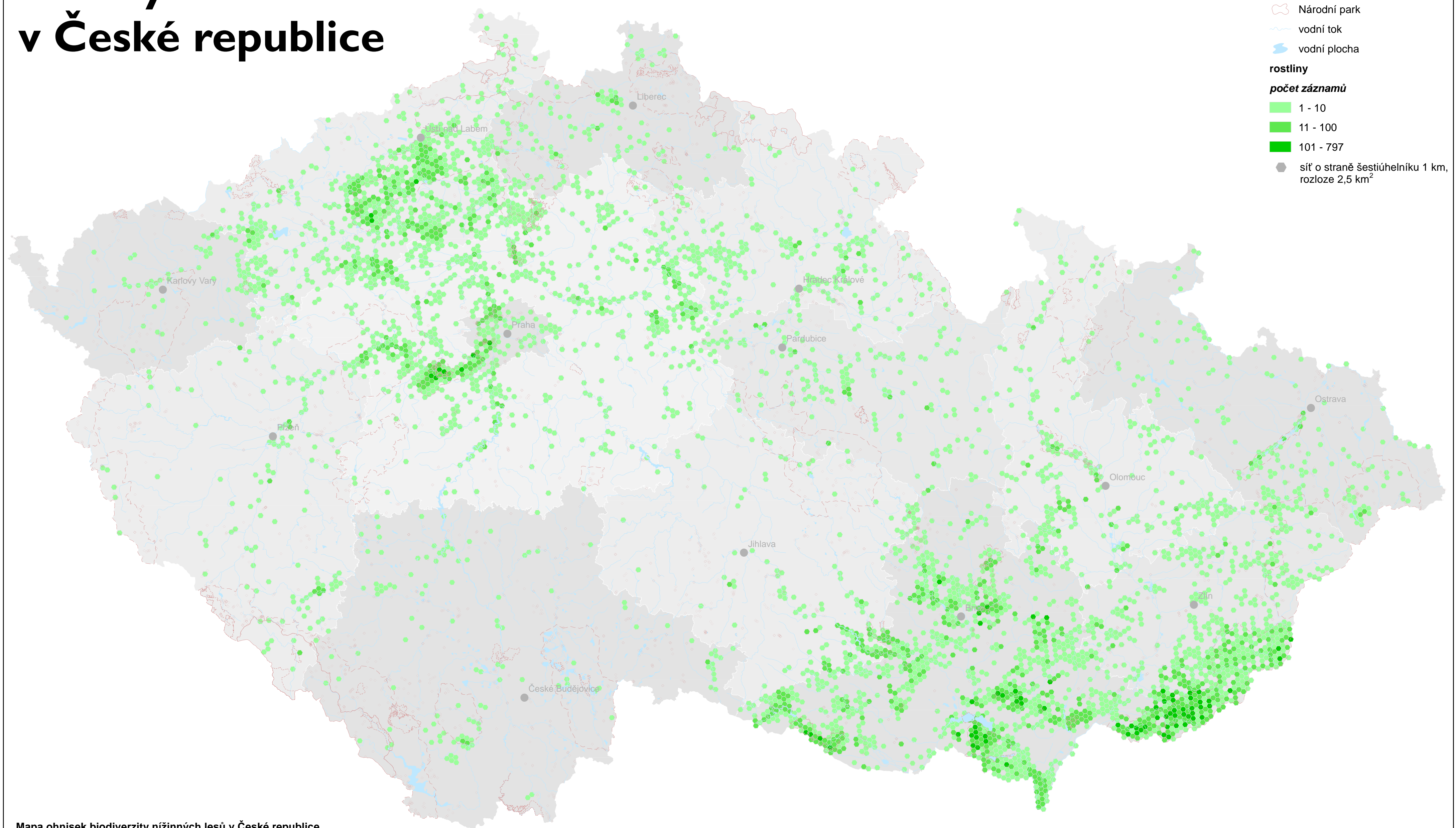
- krajské město
- MZCHÚ (pod 500 ha)
- MZCHÚ (nad 500 ha)
- Chráněná krajinná oblast
- Národní park
- vodní tok
- vodní plocha
- všechny skupiny**
- vážený počet nálezů**
- 1 - 30
- 31 - 300
- 301 - 4993
- síť o straně šestiúhelníku 1 km, rozloze 2,5 km<sup>2</sup>

**Mapa ohnisek biodiverzity nížinných lesů v České republice**  
Zdroje dat: motýli - NDOP, databáze ENTÚ BC AV ČR (Jiří Beneš);  
rostliny - NDOP, FLDOK, CNFD (Miroslav Dvorský);  
brouci - NDOP (Radek Hejda).  
Topografická data: ArcČR500, AOPK ČR  
GIS a kartografické zpracování: Jan Miklín  
Práce byla podpořena z prostředků TA ČR (TB030MZP017, hlavní řešitel: Lukáš Čížek)

1 : 850 000  
0 10 20 40 60 80 km  
Albersovo kuželové plochojevné zobrazení pro ČR



# Ohniska biodiverzity nížinných lesů v České republice



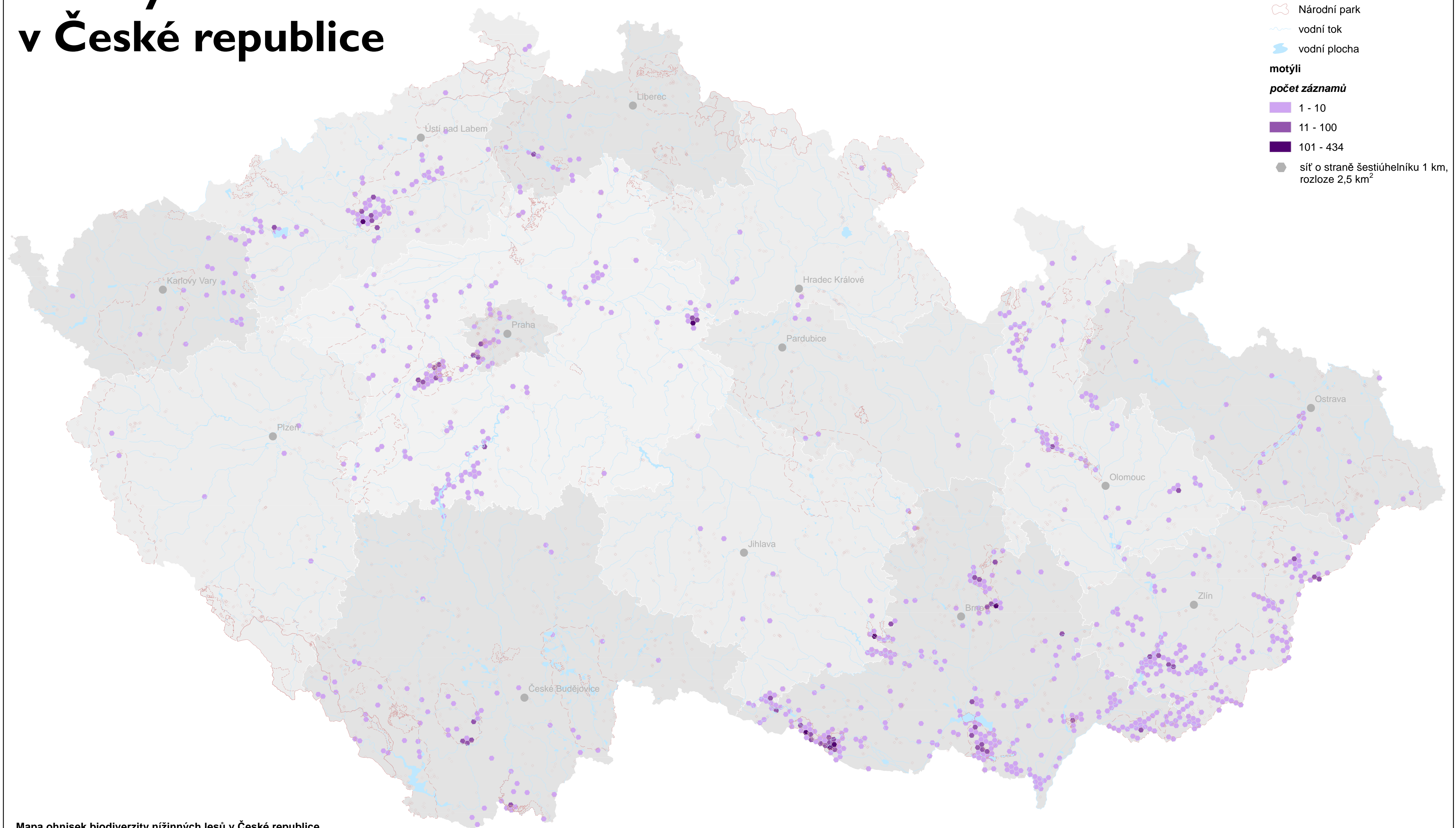
- krajské město
- MZCHÚ (pod 500 ha)
- MZCHÚ (nad 500 ha)
- Chráněná krajinná oblast
- Národní park
- vodní tok
- vodní plocha
- rostliny**
- počet záznamů**
- 1 - 10
- 11 - 100
- 101 - 797
- síť o straně šestiúhelníku 1 km, rozloze 2,5 km<sup>2</sup>

**Mapa ohnisek biodiverzity nížinných lesů v České republice**  
Zdroje dat: motýli - NDOP, databáze ENTÚ BC AV ČR (Jiří Beneš);  
rostliny - NDOP, FLDOK, CNFD (Miroslav Dvorský);  
brouci - NDOP (Radek Hejda).  
Topografická data: ArcČR500, AOPK ČR  
GIS a kartografické zpracování: Jan Miklín  
Práce byla podpořena z prostředků TA ČR (TB030MZP017, hlavní řešitel: Lukáš Čížek)

1 : 850 000  
0 10 20 40 60 80 km  
Albersovo kuželové plochojevné zobrazení pro ČR



# Ohniska biodiverzity nížinných lesů v České republice



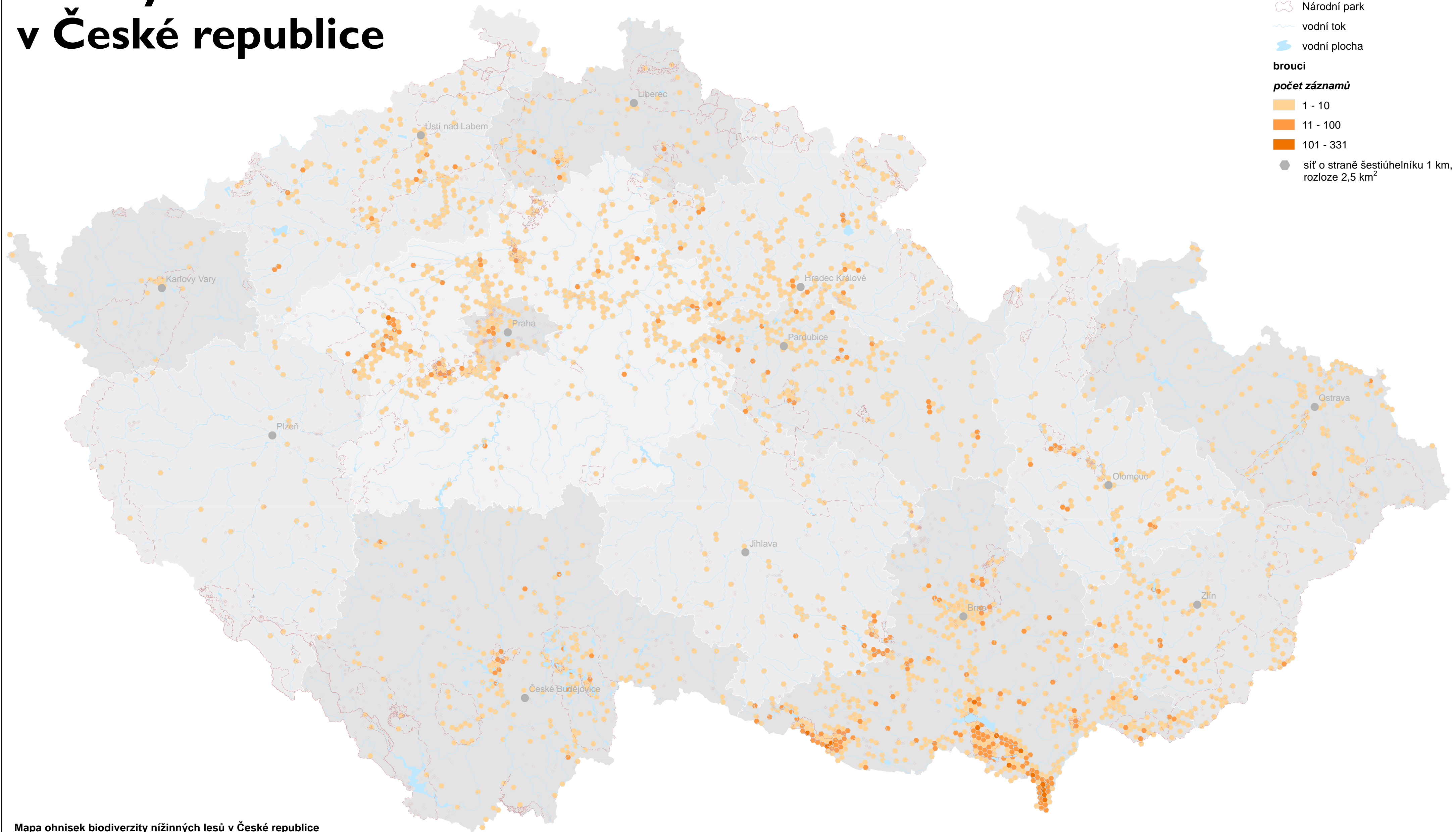
- krajské město
- MZCHÚ (pod 500 ha)
- MZCHÚ (nad 500 ha)
- Chráněná krajinná oblast
- Národní park
- vodní tok
- vodní plocha
- motýli**
- počet záznamů**
- 1 - 10
- 11 - 100
- 101 - 434
- síť o straně šestiúhelníku 1 km, rozloze 2,5 km<sup>2</sup>

**Mapa ohnisek biodiverzity nížinných lesů v České republice**  
Zdroje dat: motýli - NDOP, databáze ENTÚ BC AV ČR (Jiří Beneš);  
rostliny - NDOP, FLDOK, CNFD (Miroslav Dvorský);  
brouci - NDOP (Radek Hejda).  
Topografická data: ArcČR500, AOPK ČR  
GIS a kartografické zpracování: Jan Miklín  
Práce byla podpořena z prostředků TA ČR (TB030MZP017, hlavní řešitel: Lukáš Čížek)

1 : 850 000  
0 10 20 40 60 80 km  
Albersovo kuželové plochojevné zobrazení pro ČR



# Ohniska biodiverzity nížinných lesů v České republice



Mapa ohnisek biodiverzity nížinných lesů v České republice

Zdroje dat: motýli - NDOP, databáze ENTÚ BC AV ČR (Jiří Beneš);

rostliny - NDOP, FLDOK, CNFD (Miroslav Dvorský);

brouci - NDOP (Radek Hejda).

Topografická data: ArcČR500, AOPK ČR

GIS a kartografické zpracování: Jan Miklín

Práce byla podpořena z prostředků TA ČR (TB030MZP017, hlavní řešitel: Lukáš Čížek)

1 : 850 000

0 10 20 40 60 80 km

Albersovo kuželové plochojevné zobrazení pro ČR