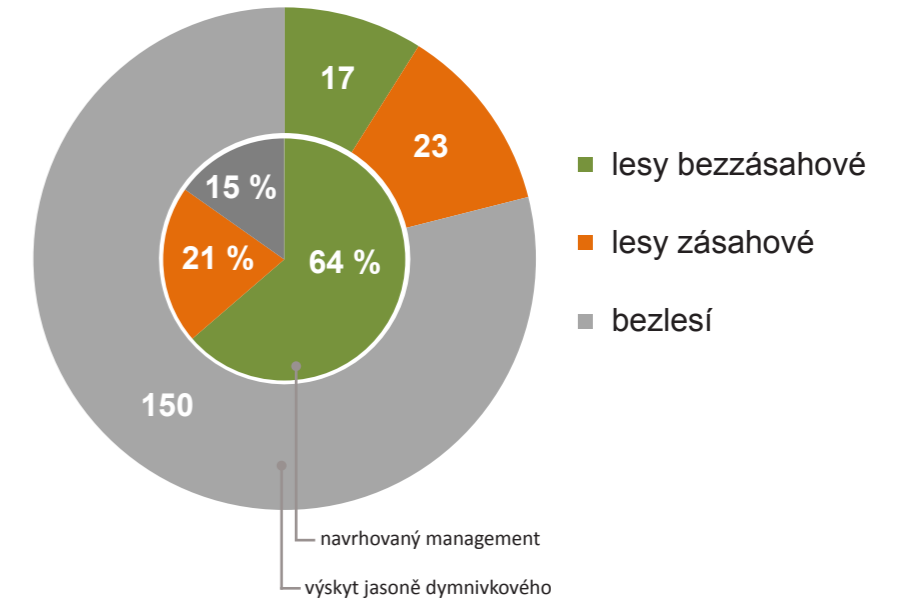
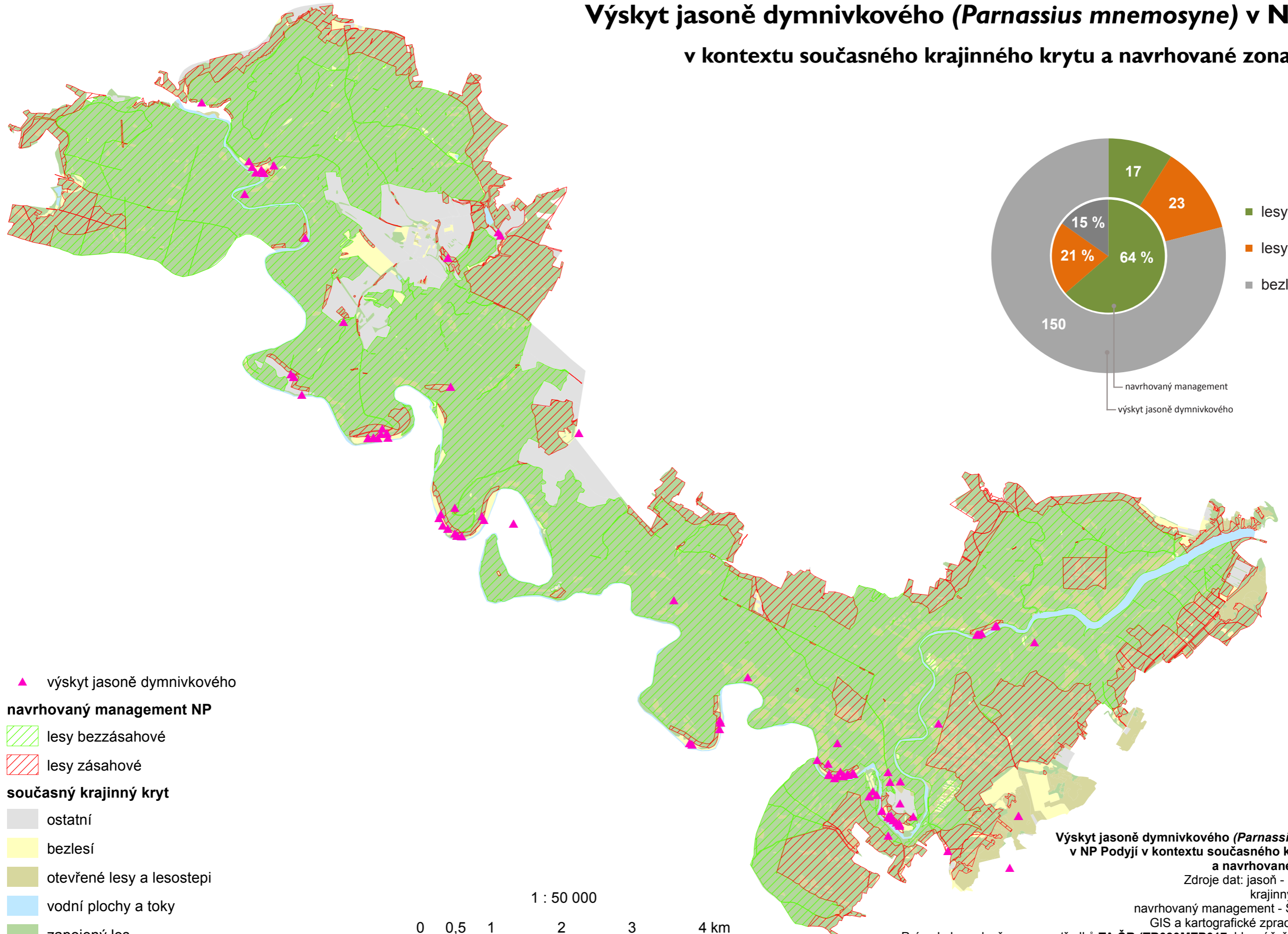


Výskyt jasoně dymnivkového (*Parnassius mnemosyne*) v NP Podýjí

v kontextu současného krajinného krytu a navrhované zonace zásahů



▲ výskyt jasoně dymnivkového

navrhovaný management NP

▨ lesy bezzásahové

▨ lesy zásahové

současný krajinný kryt

■ ostatní

■ bezlesí

■ otevřené lesy a lesostepi

■ vodní plochy a toky

■ zapojený les

1 : 50 000

0 0,5 1 2 3 4 km

Výskyt jasoně dymnivkového (*Parnassius mnemosyne*) v NP Podýjí v kontextu současného krajinného krytu a navrhované zonace zásahů

Zdroje dat: jasoň - NDOP (J. Beneš)

krajinný kryt - Jan Miklín

navrhovaný management - Správa NP Podýjí

GIS a kartografické zpracování: Jan Miklín

Práce byla podpořena z prostředků TA ČR (TB030MZP017, hlavní řešitel: Lukáš Čížek)