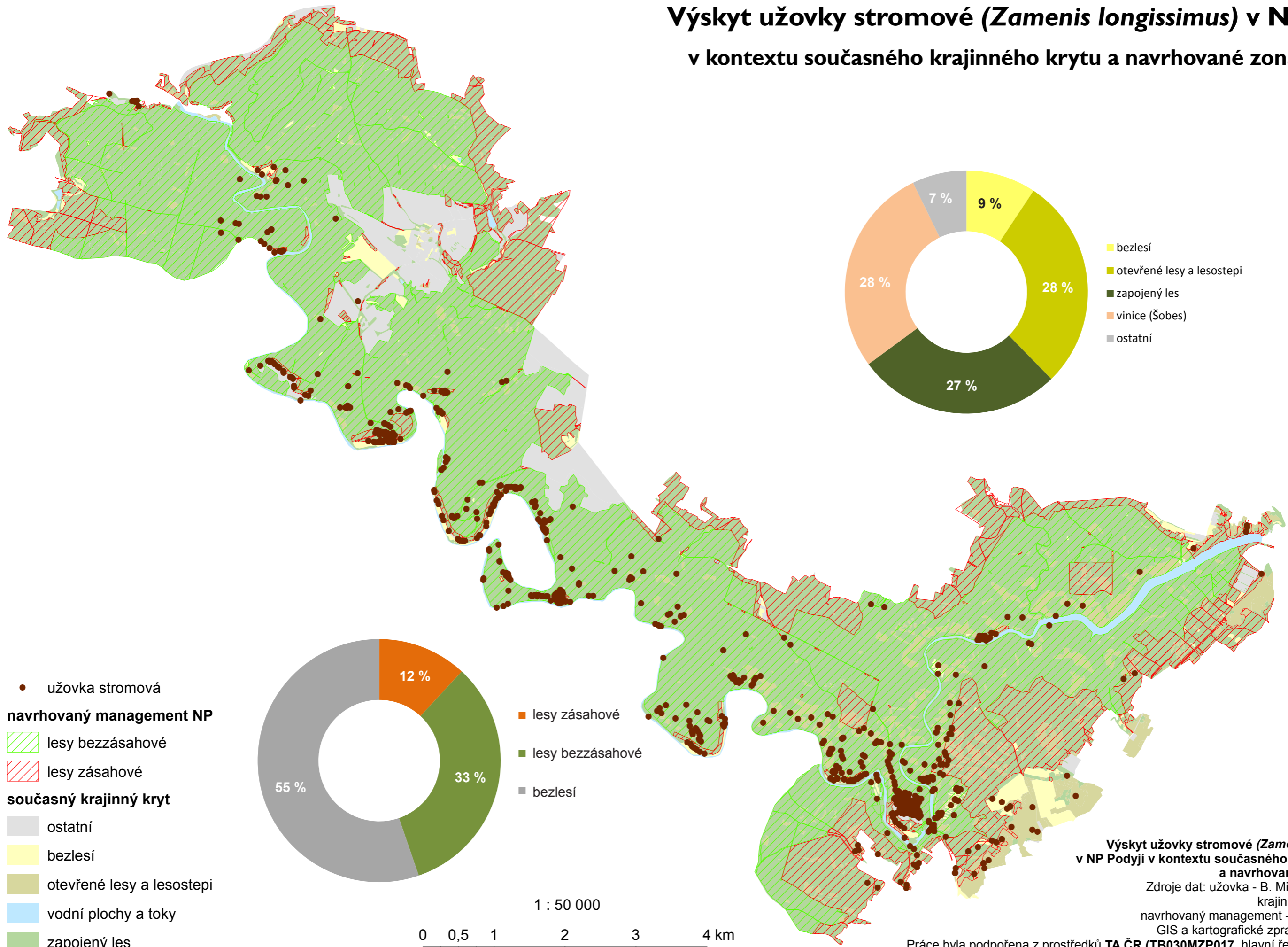
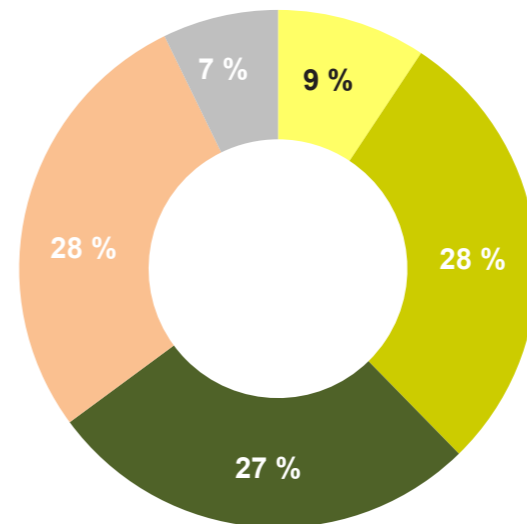
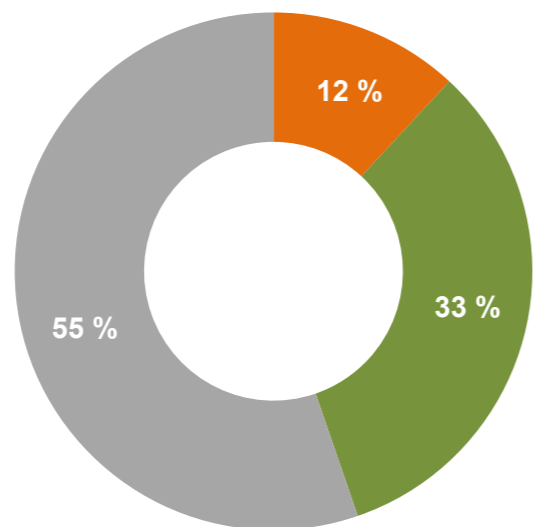


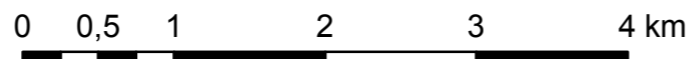
Výskyt užovky stromové (*Zamenis longissimus*) v NP Podyjí v kontextu současného krajinného krytu a navrhované zonace zásahů



- užovka stromová
- navrhovaný management NP**
- ▨ lesy bezzásahové
- ▨ lesy zásahové
- současný krajinný kryt**
- ostatní
- bezlesí
- otevřené lesy a lesostepi
- vodní plochy a toky
- zapojený les



1 : 50 000



**Výskyt užovky stromové (*Zamenis longissimus*)
v NP Podyjí v kontextu současného krajinného krytu
a navrhované zonace zásahů**

Zdroje dat: užovka - B. Mikátová a M. Vlašín
krajinný kryt - Jan Miklín
navrhovaný management - Správa NP Podyjí
GIS a kartografické zpracování: Jan Miklín

Práce byla podpořena z prostředků TA ČR (TB030MZP017, hlavní řešitel: Lukáš Čížek)